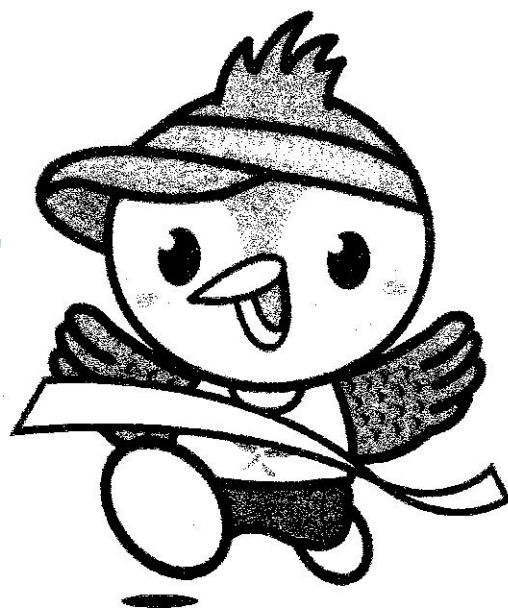


第8回 相模原市  
フィールド<sup>競技</sup> & リレー<sup>競技</sup> 公認記録会

競技会コード 17 14 0761

RESULT



すぽっち

|     |   |
|-----|---|
| 日 時 | 平成 29年 8月 6日(日)<br>相模原ギオンスタジアム            |
| 主 催 | 相模原市陸上競技協会                                |
| 後 援 | 相模原市教育委員会<br>(公財)相模原市体育協会<br>相模原市体育協会グループ |
| 主 管 | 相模原市陸上競技協会                                |

2017

# 第一 高校一般男子4X100mR

審判長：石田 省二  
記録主任：佐々木 渉

8月6日 10:30 タイムレース

## タイムレース 2組

### 1組

**1着** 早大同好会(埼玉) 41.34 **2着** 弥栄高校A(神奈川) 45.26 **3着** 相模原高校(神奈川) 47.38

| 5レーン | ホダター | ナンバ | 氏名    | カ        | 4レーン | ホダター | ナンバ | 氏名    | カ         | 2レーン | ホダター | ナンバ | 氏名    | カ          |
|------|------|-----|-------|----------|------|------|-----|-------|-----------|------|------|-----|-------|------------|
| 1    | 213  | 春木  | 滉司(3) | ハルキ コウジ  | 1    | 12   | 竹下  | 陽祐(2) | タケシタ ヨウスケ | 1    | 26   | 藤田  | 直晃(2) | フジタ ナオキ    |
| 2    | 216  | 中村  | 健士(2) | ナカムラ ケンジ | 2    | 13   | 崎田  | 大裕(1) | サキタ ダイスケ  | 2    | 28   | 小林  | 淳平(1) | コバヤシ ジュンペイ |
| 3    | 215  | 原   | 大介(4) | ハラ ダイスケ  | 3    | 11   | 竹下  | 航平(2) | タケシタ コウヘイ | 3    | 27   | 川谷内 | 歩夢(2) | カワヤチ アユム   |
| 4    | 214  | 根本  | 裕(4)  | ネモト ユウ   | 4    | 14   | 徳岡  | 颯(1)  | トクオカ ハヤテ  | 4    | 30   | 勝呂  | 太陽(1) | カツロ タイヨウ   |

**4着** 鵜沼高校(神奈川) 47.39 **5着** 麻溝台高C(神奈川) 47.64 **ワールウインドAC B(神奈川)** **3レーン** DNS

| 7レーン | ホダター | ナンバ | 氏名    | カ        | 6レーン | ホダター | ナンバ | 氏名    | カ | 3レーン | ホダター | ナンバ | 氏名 | カ |
|------|------|-----|-------|----------|------|------|-----|-------|---|------|------|-----|----|---|
| 1    | 3    | 渋谷  | 冠太(1) | シバヤ カンタ  | 1    | 47   | 森   | 翼(1)  |   | 1    | ( )  |     |    |   |
| 2    | 1    | 小金井 | 裕貴(1) | コガネイ ユウキ | 2    | 48   | 奥山  | 晃太(1) |   | 2    | ( )  |     |    |   |
| 3    | 2    | 峯岸  | 悠太(1) | ミネギシ ユウタ | 3    | 51   | 野村  | 遥介(1) |   | 3    | ( )  |     |    |   |
| 4    | 6    | 矢作  | 瞬(2)  | ヤサク シュン  | 4    | 52   | 岸田  | 朔人(1) |   | 4    | ( )  |     |    |   |

### 2組

**1着** ワールウインドAC A(神奈川) 44.51 **2着** 麻溝台高A(神奈川) 45.53 **3着** 麻溝台高B(神奈川) 47.16

| 4レーン | ホダター | ナンバ | 氏名     | カ        | 2レーン | ホダター | ナンバ | 氏名    | カ | 6レーン | ホダター | ナンバ | 氏名    | カ |
|------|------|-----|--------|----------|------|------|-----|-------|---|------|------|-----|-------|---|
| 1    | 210  | 埴田  | 遼(19)  | ハナワダ リョウ | 1    | 41   | 村上  | 勇太(2) |   | 1    | 45   | 大西  | 浩哉(1) |   |
| 2    | 209  | 鈴木  | 翔(16)  | スズキ ショウ  | 2    | 44   | 上石  | 尚輝(1) |   | 2    | 49   | 前津  | 郁也(1) |   |
| 3    | 208  | 佐藤  | 陸貴(19) | サトウ リクキ  | 3    | 39   | 岡田  | 龍弥(2) |   | 3    | 43   | 金子  | 結斗(2) |   |
| 4    | 211  | 大森  | 湧斗(21) | オオモリ ユウト | 4    | 40   | 佐々木 | 瑠星(2) |   | 4    | 42   | 薄井  | 佑樹(2) |   |

**4着** 弥栄高校B(神奈川) 48.95 **相模原中等(神奈川)** **5レーン** DNS

| 3レーン | ホダター | ナンバ | 氏名     | カ          | 5レーン | ホダター | ナンバ | 氏名 | カ |
|------|------|-----|--------|------------|------|------|-----|----|---|
| 1    | 16   | 石井  | 路人(1)  | イシイ ロウド    | 1    | ( )  |     |    |   |
| 2    | 15   | 山口  | 輝恭(1)  | ヤマグチ テルヤス  | 2    | ( )  |     |    |   |
| 3    | 10   | 江尻  | 剛太郎(2) | エシヅリ コウタロウ | 3    | ( )  |     |    |   |
| 4    | 18   | 住   | 祐一郎(1) | スミ ユウイチロウ  | 4    | ( )  |     |    |   |

## 第二 高校一般男子4X100mR

審判長：石田 省二  
記録主任：佐々木 渉

8月6日 15:35 タイムレース

### タイムレース 2組

#### 1組

**1着** 早大同好会(埼玉) 40.84 **2着** ワールウインドAC B(神奈川) 44.50 **3着** 弥栄高校A(神奈川) 45.18

| 5レーン<br>ホダター | ナンバー | 氏名           | カ        | 3レーン<br>ホダター | ナンバー | 氏名            | カ        | 4レーン<br>ホダター | ナンバー | 氏名          | カ         |
|--------------|------|--------------|----------|--------------|------|---------------|----------|--------------|------|-------------|-----------|
|              | 1    | 218 大谷 直矢(2) | オホタニ ナオキ |              | 1    | 240 杉浦 弘孝(25) | スギウラ ヒロカ |              | 1    | 12 竹下 陽祐(2) | タケシタ ヨウスケ |
|              | 2    | 216 中村 健士(2) | ナカムラ ケンジ |              | 2    | 204 田子 政昌(30) | タゴ マサアキ  |              | 2    | 13 崎田 大裕(1) | サキタ ダイスケ  |
|              | 3    | 215 原 大介(4)  | ハラ ダイスケ  |              | 3    | 206 清水 祐輝(22) | シミズ ユウキ  |              | 3    | 11 竹下 航平(2) | タケシタ コウヘイ |
|              | 4    | 214 根本 裕(4)  | ネモト ユウ   |              | 4    | 207 米沢 航輝(20) | ヨネザワ コウキ |              | 4    | 14 徳岡 颯(1)  | トクオカ ハヤテ  |

**4着** 鶴沼高校(神奈川) 46.72 **5着** 相模原高校(神奈川) 47.42 **6着** 麻溝台高C(神奈川) 47.56

| 7レーン<br>ホダター | ナンバー | 氏名          | カ        | 2レーン<br>ホダター | ナンバー | 氏名           | カ          | 6レーン<br>ホダター | ナンバー | 氏名          | カ |
|--------------|------|-------------|----------|--------------|------|--------------|------------|--------------|------|-------------|---|
|              | 1    | 3 渋谷 冠太(1)  | シバヤ カンタ  |              | 1    | 26 藤田 直晃(2)  | フジタ ナオキ    |              | 1    | 47 森 翼(1)   |   |
|              | 2    | 1 小金井 裕貴(1) | コガネイ ユウキ |              | 2    | 28 小林 淳平(1)  | コハヤシ ジュンペイ |              | 2    | 48 奥山 晃太(1) |   |
|              | 3    | 2 峯岸 悠太(1)  | ミネギシ ユウタ |              | 3    | 27 川谷内 歩夢(2) | カワヤチ アユム   |              | 3    | 51 野村 遥介(1) |   |
|              | 4    | 6 矢作 瞬(2)   | ヤサク シュン  |              | 4    | 30 勝呂 太陽(1)  | カツロ タイヨウ   |              | 4    | 52 岸田 朔人(1) |   |

#### 2組

**1着** ワールウインドAC A(神奈川) 43.96 **2着** 麻溝台高A(神奈川) 46.21 **3着** 麻溝台高B(神奈川) 47.22

| 4レーン<br>ホダター | ナンバー | 氏名            | カ        | 2レーン<br>ホダター | ナンバー | 氏名           | カ | 6レーン<br>ホダター | ナンバー | 氏名          | カ |
|--------------|------|---------------|----------|--------------|------|--------------|---|--------------|------|-------------|---|
|              | 1    | 210 埴田 遼(19)  | ハナワタ リョウ |              | 1    | 44 上石 尚輝(1)  |   |              | 1    | 45 大西 浩哉(1) |   |
|              | 2    | 209 鈴木 翔(16)  | スズキ ショウ  |              | 2    | 39 岡田 龍弥(2)  |   |              | 2    | 49 前津 郁也(1) |   |
|              | 3    | 208 佐藤 陸貴(19) | サトウ リクキ  |              | 3    | 40 佐々木 瑠星(2) |   |              | 3    | 43 金子 結斗(2) |   |
|              | 4    | 211 大森 湧斗(21) | オオモリ ユウト |              | 4    | 41 村上 勇太(2)  |   |              | 4    | 42 薄井 佑樹(2) |   |

**4着** 弥栄高校B(神奈川) 49.57 **相模原中等(神奈川)** 5レーン DNS

| 3レーン<br>ホダター | ナンバー | 氏名           | カ         | 5レーン<br>ホダター | ナンバー | 氏名  | カ |
|--------------|------|--------------|-----------|--------------|------|-----|---|
|              | 1    | 15 山口 輝恭(1)  | ヤマグチ テルキス |              | 1    | ( ) |   |
|              | 2    | 10 江尻 剛太郎(2) | エジリ コウタロウ |              | 2    | ( ) |   |
|              | 3    | 16 石井 路人(1)  | イシイ ロウト   |              | 3    | ( ) |   |
|              | 4    | 18 住 祐一郎(1)  | スミ ユウイチロウ |              | 4    | ( ) |   |

# 高校一般男子4X400mR

審判長：石田 省二  
記録主任：佐々木 渉

8月6日 16:40 決勝

## 決勝

| 1着 麻布大付属高校(神奈川県) 3:39.93 |     |          |           | 2着 麻溝台高A(神奈川県) 3:43.36 |     |           |   | 3着 相模原高校(神奈川県) 3:43.45 |     |            |            |
|--------------------------|-----|----------|-----------|------------------------|-----|-----------|---|------------------------|-----|------------|------------|
| 3レーン                     |     |          |           | 2レーン                   |     |           |   | 5レーン                   |     |            |            |
| ホダ                       | ナンバ | 氏名       | カ         | ホダ                     | ナンバ | 氏名        | カ | ホダ                     | ナンバ | 氏名         | カ          |
| 1                        | 36  | 石井 健斗(2) | イシケン      | 1                      | 48  | 奥山 晃太(1)  |   | 1                      | 26  | 藤田 直晃(2)   | フシタ ナオキ    |
| 2                        | 35  | 宇部 智喜(2) | ウベ トモキ    | 2                      | 47  | 森 翼(1)    |   | 2                      | 30  | 勝呂 太陽(1)   | カツロ タイヨウ   |
| 3                        | 32  | 伊藤 淳(2)  | イトウ ジュン   | 3                      | 42  | 薄井 佑樹(2)  |   | 3                      | 28  | 小林 淳平(1)   | コバヤシ ジュンペイ |
| 4                        | 33  | 本村 陸(2)  | モトムラ リク   | 4                      | 43  | 金子 結斗(2)  |   | 4                      | 27  | 川谷内 歩夢(2)  | カワヤチ アユム   |
| 4着 弥栄高校(神奈川県) 3:44.41    |     |          |           | 5着 麻溝台高B(神奈川県) 3:45.93 |     |           |   | 6着 相模原中等(神奈川県) 3:47.92 |     |            |            |
| 4レーン                     |     |          |           | 7レーン                   |     |           |   | 6レーン                   |     |            |            |
| ホダ                       | ナンバ | 氏名       | カ         | ホダ                     | ナンバ | 氏名        | カ | ホダ                     | ナンバ | 氏名         | カ          |
| 1                        | 12  | 竹下 陽祐(2) | タケシタ ヨウスケ | 1                      | 39  | 岡田 龍弥(2)  |   | 1                      | 22  | 小野 耀平(H1)  | オノ ヨウヘイ    |
| 2                        | 13  | 崎田 大裕(1) | サキタ ダイスケ  | 2                      | 46  | 森中 直人(1)  |   | 2                      | 19  | 實本 太陽(H1)  | ジツモト タイヨウ  |
| 3                        | 15  | 山口 輝恭(1) | ヤマグチ ヒルキヨ | 3                      | 40  | 佐々木 瑠星(2) |   | 3                      | 23  | 後藤 大知(H2)  | ゴトウ タイチ    |
| 4                        | 14  | 徳岡 颯(1)  | トクオカ ハヤテ  | 4                      | 41  | 村上 勇太(2)  |   | 4                      | 20  | 山田 健太郎(H1) | ヤマダ ケンタロウ  |

# 第一 高校一般女子4X100mR

審判長：石田 省二  
記録主任：佐々木 渉

8月6日 10:20 決勝

## 決勝

| 1着 弥栄高校A(神奈川県) 51.71 |     |                   | 2着 弥栄高校B(神奈川県) 53.96 |     |                  | 3着 鵜沼高校(神奈川県) 54.49 |     |                    |
|----------------------|-----|-------------------|----------------------|-----|------------------|---------------------|-----|--------------------|
| 3レーン                 | 順位  | 氏名                | 4レーン                 | 順位  | 氏名               | 2レーン                | 順位  | 氏名                 |
| ホダター                 | ナンバ | 氏名                | ホダター                 | ナンバ | 氏名               | ホダター                | ナンバ | 氏名                 |
| 1                    | 4   | 熊谷 玲子(2) クマカ イレイ  | 1                    | 2   | 飯田 麻友(2) イイダ マユ  | 1                   | 15  | 末吉 美緒(1) スエヨシ ミオ   |
| 2                    | 1   | 阿保 奈梨加(2) アホ ナナカ  | 2                    | 3   | 奥田 一衣(2) オクダ ヒトエ | 2                   | 14  | 高垣 朱里(1) タカガキ アカリ  |
| 3                    | 9   | 長久保 玲(1) ナガキボ レイ  | 3                    | 7   | 渡部 夏音(2) ワタベ ナツネ | 3                   | 12  | 圓谷 愛梨沙(2) ツブラヤ アリサ |
| 4                    | 10  | 野末 麻里愛(1) ノズエ マリア | 4                    | 6   | 遠山 夕夏(2) トヤマ ユウカ | 4                   | 11  | 石塚 いづみ(2) イヅカ イヅミ  |
| 4着 麻溝台高(神奈川県) 54.84  |     |                   | 相模原中等(神奈川県) DNS      |     |                  |                     |     |                    |
| 6レーン                 | 順位  | 氏名                | 5レーン                 | 順位  | 氏名               |                     |     |                    |
| ホダター                 | ナンバ | 氏名                | ホダター                 | ナンバ | 氏名               |                     |     |                    |
| 1                    | 25  | 上野 美桜(2)          | 1                    | ( ) | _____            |                     |     |                    |
| 2                    | 24  | 瀧澤 くるみ(2)         | 2                    | ( ) | _____            |                     |     |                    |
| 3                    | 27  | 丹羽 結衣(2)          | 3                    | ( ) | _____            |                     |     |                    |
| 4                    | 26  | 吉沢 百萌花(2)         | 4                    | ( ) | _____            |                     |     |                    |

## 第二 高校一般女子4X100mR

審判長：石田 省二  
記録主任：佐々木 渉

8月6日 15:30 決勝

### 決勝

| 1着 弥栄高校A(神奈川県) 51.56 |      |           | 2着 鶴沼高校(神奈川県) 54.23 |      |           | 3着 弥栄高校B(神奈川県) 54.52 |      |          |
|----------------------|------|-----------|---------------------|------|-----------|----------------------|------|----------|
| 3レーン                 |      |           | 2レーン                |      |           | 4レーン                 |      |          |
| ホダター                 | ナンバー | 氏名        | ホダター                | ナンバー | 氏名        | ホダター                 | ナンバー | 氏名       |
| 1                    | 10   | 野末 麻里愛(1) | 1                   | 15   | 末吉 美緒(1)  | 1                    | 6    | 遠山 夕夏(2) |
| 2                    | 4    | 熊谷 玲子(2)  | 2                   | 14   | 高垣 朱里(1)  | 2                    | 3    | 奥田 一衣(2) |
| 3                    | 9    | 長久保 玲(1)  | 3                   | 12   | 圓谷 愛梨沙(2) | 3                    | 2    | 飯田 麻友(2) |
| 4                    | 1    | 阿保 奈梨加(2) | 4                   | 11   | 石塚 いつみ(2) | 4                    | 7    | 渡部 夏音(2) |

相模原中等(神奈川県)

| 5レーン |      |       | DNS  |      |    |
|------|------|-------|------|------|----|
| ホダター | ナンバー | 氏名    | ホダター | ナンバー | 氏名 |
| 1    | ( )  | _____ |      |      |    |
| 2    | ( )  | _____ |      |      |    |
| 3    | ( )  | _____ |      |      |    |
| 4    | ( )  | _____ |      |      |    |

# 高校一般女子4X400mR

審判長：石田 省二  
記録主任：佐々木 渉

8月6日 16:30 決勝

## 決勝

| 1着 弥栄高校(神奈川県) 4:16.51 |      |           |          | 麻溝台高(神奈川県) |      |    |    | 相模原中等(神奈川県) |     |      |    |    |     |
|-----------------------|------|-----------|----------|------------|------|----|----|-------------|-----|------|----|----|-----|
| 3レーン                  |      |           |          | 2レーン       |      |    |    | 4レーン        |     |      |    |    |     |
| ホータ                   | ナンバー | 氏名        | ｶﾀ       | ホータ        | ナンバー | 氏名 | ｶﾀ | DNS         | ホータ | ナンバー | 氏名 | ｶﾀ | DNS |
| 1                     | 4    | 熊谷 玲子(2)  | クマガイ レイコ | 1          | ( )  |    |    |             | 1   | ( )  |    |    |     |
| 2                     | 1    | 阿保 奈梨加(2) | アホ ナナカ   | 2          | ( )  |    |    |             | 2   | ( )  |    |    |     |
| 3                     | 9    | 長久保 玲(1)  | チガキホ レイ  | 3          | ( )  |    |    |             | 3   | ( )  |    |    |     |
| 4                     | 10   | 野末 麻里愛(1) | ノズエ マリア  | 4          | ( )  |    |    |             | 4   | ( )  |    |    |     |

# 第一 中学男子4X100mR

審判長：石田 省二  
記録主任：佐々木 渉  
8月6日 09:50 タイムレース

## タイムレース 4組

### 1組

| 1着   | 東山田A(神奈川県)    | 46.32    | 2着   | 中野中B(神奈川県)      | 50.27     | 3着   | 相模原中等(中学)(神奈川県) | 50.46     |
|------|---------------|----------|------|-----------------|-----------|------|-----------------|-----------|
| 7レーン | ホダター ナンバー 氏名  | 加        | 3レーン | ホダター ナンバー 氏名    | 加         | 8レーン | ホダター ナンバー 氏名    | 加         |
| 1    | 9009 廣瀬 夕琉(3) | ヒロセ ユリ   | 1    | 1737 西岡 大空(2)   | ニシカ ソラ    | 1    | 2251 石田 洸(J2)   | イシダ コウ    |
| 2    | 9012 遠藤 優人(3) | エンドウ ユウト | 2    | 1738 藤原 マービン(2) | フジワラ マービン | 2    | 2256 竹内 源(J3)   | タケuchi ゲン |
| 3    | 9014 石原 夏人(3) | イシハラ ナツト | 3    | 1746 長谷川 武(2)   | ハセガワ タケル  | 3    | 2254 塚本 翔太(J2)  | ツカモト ショウタ |
| 4    | 9010 片山 希一(3) | カタヤマ キイチ | 4    | 1733 大成 史葵(2)   | オオナリ フミキ  | 4    | 2252 北田 秀樹(J2)  | キタダ ヒデキ   |

| 4着   | 厚木中B(神奈川県)    | 51.23   | 5着   | 上鶴間中B(神奈川県)  | 52.35     | 6着   | 大野北中B(神奈川県)  | 54.91    |
|------|---------------|---------|------|--------------|-----------|------|--------------|----------|
| 2レーン | ホダター ナンバー 氏名  | 加       | 4レーン | ホダター ナンバー 氏名 | 加         | 5レーン | ホダター ナンバー 氏名 | 加        |
| 1    | 9023 植木 健太(3) | ウエキ ケンタ | 1    | 518 根岸 優人(2) | ネギシ ユウト   | 1    | 253 今井 玲央(3) | イマイ レオ   |
| 2    | 9021 島津 太一(3) | シマヅ タイチ | 2    | 503 白石 泰盛(1) | シライシ タイセイ | 2    | 288 古田 舜(2)  | フルタ シュン  |
| 3    | 9024 朝井 悠斗(3) | アサイ ユウト | 3    | 501 和田 聖磨(1) | ワダ セイマ    | 3    | 276 小向 悠雅(1) | コムカイ ユウカ |
| 4    | 9022 小林 昂斗(3) | コバヤシ    | 4    | 519 三上 剛史(2) | ミカミ タケシ   | 4    | 271 石田 光(1)  | イシダ コウ   |

### 鵜野森中A(神奈川県)

| 6レーン | ホダター ナンバー 氏名  | 加        | DQ, R1 |
|------|---------------|----------|--------|
| 1    | 1312 塚元 大士(2) | ツカモト タクシ |        |
| 2    | 1309 星 瑞樹(2)  | ホシ ミズキ   |        |
| 3    | 1307 實川 大輝(2) | ジツカワ タクヤ |        |
| 4    | 1316 今井 栄亮(2) | イマイ エイスケ |        |

### 2組

| 1着   | 上鶴間中A(神奈川県)     | 48.12     | 2着   | 厚木中A(神奈川県)    | 49.51     | 3着   | 東山田B(神奈川県)    | 53.07     |
|------|-----------------|-----------|------|---------------|-----------|------|---------------|-----------|
| 6レーン | ホダター ナンバー 氏名    | 加         | 7レーン | ホダター ナンバー 氏名  | 加         | 2レーン | ホダター ナンバー 氏名  | 加         |
| 1    | 548 石野 晴人(2)    | イシノ ハルト   | 1    | 9018 高橋 陸(3)  | タカハシ リク   | 1    | 9005 若月 巴琉(2) | ワカキ ハル    |
| 2    | 517 中村 天則(2)    | ナカムラ タケノリ | 2    | 9017 伊波 大地(3) | イハミ タクヤ   | 2    | 9015 菅本 脩那(1) | スガモト シュウナ |
| 3    | 514 柴田 マーティン(2) | シバタ マーティン | 3    | 9020 二宮 由考(3) | ニノミヤ ユシカ  | 3    | 9016 梨本 優斗(1) | ナシモト ユウト  |
| 4    | 516 樋田 健太郎(2)   | ツチダ ケンタロウ | 4    | 9019 塩塚 正幸(3) | シオヅカ マサユキ | 4    | 9002 田中 一路(2) | タナカ イチロ   |

| 4着   | 中野中C(神奈川県)    | 54.83    | 5着   | 藤野中(神奈川県)     | 58.47    | 6着   | 厚木中F(神奈川県)    | 1:00.13  |
|------|---------------|----------|------|---------------|----------|------|---------------|----------|
| 4レーン | ホダター ナンバー 氏名  | 加        | 5レーン | ホダター ナンバー 氏名  | 加        | 8レーン | ホダター ナンバー 氏名  | 加        |
| 1    | 1703 奥津 皓生(1) | オクツ コウキ  | 1    | 2056 森 陽和(2)  | モリ ハルト   | 1    | 9039 高森 智(1)  | タカモリ チ   |
| 2    | 1704 菊地原 優(1) | キクチハラ ユウ | 2    | 2053 船橋 和也(2) | フナハシ カズヤ | 2    | 9038 佐藤 良晴(1) | サトウ ヨシハル |
| 3    | 1713 湯沢 斗夢(1) | ユヅメ トム   | 3    | 2054 檜島 翔(2)  | ヒラシマ ショウ | 3    | 9040 伊波 偉大(1) | イハミ ヨウダイ |
| 4    | 1720 清田 功介(1) | キヨタ コウスケ | 4    | 2055 長田 勁(2)  | ナガタ ツヨシ  | 4    | 9037 杉山 拓人(1) | スギヤマ タクト |

### 相武台中C(神奈川県)

| 3レーン | ホダター ナンバー 氏名   | 加          | DNS |
|------|----------------|------------|-----|
| 1    | 811 渡部 翔伍(1)   | ワタベ ショウゴ   |     |
| 2    | 806 矢野 凌久(1)   | ヤノ リク      |     |
| 3    | 807 勅使河原 圭佑(1) | テシカワラ ケイユウ |     |
| 4    | 808 池田 悠真(1)   | イケダ ユマ     |     |



3組

1着 相模丘A(神奈川) 47.36 2着 大野北中A(神奈川) 48.06 3着 東山田C(神奈川) 48.38  
 4レーン 2レーン 8レーン  
 ホダター ナンバー 氏名 加ナ

- |   |      |           |           |   |     |          |           |   |      |                |               |
|---|------|-----------|-----------|---|-----|----------|-----------|---|------|----------------|---------------|
| 1 | 1601 | 牧野 修也(3)  | マキノ シュウヤ  | 1 | 258 | 平井 琉賀(3) | ヒライ ルカ    | 1 | 9001 | 青木 聖弥(2)       | アオキ マサヤ       |
| 2 | 1610 | 吉村 竜央(2)  | ヨシムラ リオン  | 2 | 257 | 瀧澤 洋彰(3) | タキザワ ヒロアキ | 2 | 9013 | 浅野 智哉(3)       | アサノ トモヤ       |
| 3 | 1615 | 成瀬 瑛司(2)  | ナルセ エイジ   | 3 | 277 | 田上 恵斗(1) | タノウエ ケイト  | 3 | 9006 | 熊倉 レオナルド 秀斗(2) | クマクラ レオナルド 秀斗 |
| 4 | 1613 | 小石川 創太(2) | コイシカワ ソウタ | 4 | 274 | 深谷 拓輝(1) | フカヤ ヒロキ   | 4 | 9011 | 安達 圭吾(3)       | アダチ ケイゴ       |

4着 厚木中D(神奈川) 51.57 5着 相武台中B(神奈川) 53.59 6着 厚木中E(神奈川) 54.92  
 3レーン 6レーン 5レーン  
 ホダター ナンバー 氏名 加ナ

- |   |      |           |           |   |     |          |           |   |      |          |           |
|---|------|-----------|-----------|---|-----|----------|-----------|---|------|----------|-----------|
| 1 | 9030 | 喜多村 光希(3) | キタムラ コウキ  | 1 | 802 | 島田 賢悟(2) | シマダ ケンゴ   | 1 | 9035 | 加藤 龍成(1) | カトウ リュウセイ |
| 2 | 9032 | 米山 幸佑(2)  | ヨネヤマ コウスケ | 2 | 803 | 清水 陽翔(2) | シミズ ヒカル   | 2 | 9033 | 水本 拓翔(2) | ミズモト タクト  |
| 3 | 9043 | 福山 慈温(1)  | フクヤマ シオン  | 3 | 812 | 山本 悠大(1) | ヤマモト ユウダイ | 3 | 9036 | 岡本 祥吾(1) | オカモト ショウゴ |
| 4 | 9031 | 荻谷 航大(1)  | オギヤ コウダイ  | 4 | 804 | 角田 聖響(2) | ツノダ マコト   | 4 | 9034 | 小嶋 旭(1)  | コジマ アキラ   |

串川中(神奈川)

7レーン DNS  
 ホダター ナンバー 氏名 加ナ

- 1 ( ) \_\_\_\_\_  
 2 ( ) \_\_\_\_\_  
 3 ( ) \_\_\_\_\_  
 4 ( ) \_\_\_\_\_

4組

1着 谷口中A(神奈川) 47.76 2着 中野中A(神奈川) 48.62 3着 相模丘B(神奈川) 50.69  
 6レーン 7レーン 8レーン  
 ホダター ナンバー 氏名 加ナ

- |   |     |          |          |   |      |           |           |   |      |           |            |
|---|-----|----------|----------|---|------|-----------|-----------|---|------|-----------|------------|
| 1 | 853 | 野村 壱成(2) | ノムラ イッセイ | 1 | 1718 | 宇佐美 陽也(3) | ウサミ ハルヤ   | 1 | 1603 | 今井 慶次(2)  | イマイ ケイジ    |
| 2 | 867 | 萬澤 周(3)  | マンザワ シュウ | 2 | 1714 | 山崎 凌太(3)  | ヤマザキ リョウタ | 2 | 1617 | 田野倉 凜(1)  | タノクラ リン    |
| 3 | 855 | 高橋 祥星(2) | タカハシ アキト | 3 | 1719 | 佐藤 夢斗(3)  | サトウ ユウト   | 3 | 1621 | 井上 創太朗(1) | イノウエ ソウタロウ |
| 4 | 870 | 大串 尚輝(3) | オオグシ ナオキ | 4 | 1716 | 西田 一貴(3)  | ニシダ イツキ   | 4 | 1606 | 福島 海斗(2)  | フクシマ カイト   |

4着 相武台中A(神奈川) 52.33 5着 東海大相模中(神奈川) 56.32 旭中A(神奈川) DNS  
 2レーン 5レーン 3レーン  
 ホダター ナンバー 氏名 加ナ

- |   |     |          |           |   |      |          |          |   |     |       |
|---|-----|----------|-----------|---|------|----------|----------|---|-----|-------|
| 1 | 801 | 梅木 璃来(2) | ウメキ リク    | 1 | 1508 | 野原 大輝(3) | ノハラ タイキ  | 1 | ( ) | _____ |
| 2 | 809 | 小俣 春斗(1) | オマタ ハルト   | 2 | 1501 | 天野 凌太(3) | アマノ リョウタ | 2 | ( ) | _____ |
| 3 | 810 | 幸田 幹太(1) | コウダ カンタ   | 3 | 1502 | 安財 怜央(3) | アンザイ レオ  | 3 | ( ) | _____ |
| 4 | 805 | 宮坂 夕凜(2) | ミヤサカ ユウリン | 4 | 1512 | 小口 寛乃(2) | コグチ ヒロノ  | 4 | ( ) | _____ |

厚木中C(神奈川)

4レーン DNS  
 ホダター ナンバー 氏名 加ナ

- 1 9025 寺西 優騎(2) テラニシ ユウキ  
 2 9027 佐藤 海斗(2) サトウ カイト  
 3 9028 内田 大晴(2) ウチダ タイセイ  
 4 9026 小泉 翔太(2) コイズミ ショウタ

## 第二 中学男子4X100mR

審判長：石田 省二  
記録主任：佐々木 渉

8月6日 13:30 タイムレース

### タイムレース 3組

#### 1組

|                            |                            |                                 |
|----------------------------|----------------------------|---------------------------------|
| <b>1着</b> 東山田A(神奈川県) 46.51 | <b>2着</b> 中野中B(神奈川県) 49.98 | <b>3着</b> 相模原中等(中学)(神奈川県) 50.17 |
| 4レーン                       | 5レーン                       | 6レーン                            |
| ホダター ナンバー 氏名 ｶﾀ            | ホダター ナンバー 氏名 ｶﾀ            | ホダター ナンバー 氏名 ｶﾀ                 |

|                          |
|--------------------------|
| 1 9009 廣瀬 夕琉(3) ヒロセ ユリ   |
| 2 9012 遠藤 優人(3) エドムウ ユウト |
| 3 9014 石原 夏人(3) イハラ ナツト  |
| 4 9010 片山 希一(3) カヤマ キイチ  |

|                          |
|--------------------------|
| 1 1737 西岡 大空(2) ニシオカ ソラ  |
| 2 1749 平野 壺太(2) ヒラノ ユウタ  |
| 3 1740 堀野 春都(2) ホリノ ハルト  |
| 4 1733 大成 史葵(2) オオナリ フミキ |

|                            |
|----------------------------|
| 1 2251 石田 洸(J2) イシダ コウ     |
| 2 2256 竹内 源(J3) タケウチ ゲン    |
| 3 2254 塚本 翔太(J2) ツカモト ショウタ |
| 4 2252 北田 秀樹(J2) キタダ ヒデキ   |

|                             |                             |                            |
|-----------------------------|-----------------------------|----------------------------|
| <b>4着</b> 相武台中B(神奈川県) 53.90 | <b>5着</b> 大野北中B(神奈川県) 55.63 | <b>6着</b> 中野中C(神奈川県) 56.67 |
| 7レーン                        | 8レーン                        | 3レーン                       |
| ホダター ナンバー 氏名 ｶﾀ             | ホダター ナンバー 氏名 ｶﾀ             | ホダター ナンバー 氏名 ｶﾀ            |

|                          |
|--------------------------|
| 1 802 島田 賢悟(2) シマダ ケンゴ   |
| 2 803 清水 陽翔(2) シミス ヒカル   |
| 3 812 山本 悠大(1) ヤマモト ユウダイ |
| 4 804 角田 聖響(2) ツジダ マホト   |

|                         |
|-------------------------|
| 1 253 今井 玲央(3) イマイ レオ   |
| 2 288 古田 舜(2) フルタ シュン   |
| 3 276 小向 悠雅(1) コムカイ ユウカ |
| 4 271 石田 光(1) イシダ コウ    |

|                          |
|--------------------------|
| 1 1703 奥津 皓生(1) オクツ コウキ  |
| 2 1704 菊地原 優(1) キクチハラ ユウ |
| 3 1713 湯沢 斗夢(1) ユザワ トム   |
| 4 1720 清田 功介(1) キヨダ コウスケ |

#### 厚木中C(神奈川県)

|                 |     |
|-----------------|-----|
| 2レーン            | DNS |
| ホダター ナンバー 氏名 ｶﾀ |     |

|             |
|-------------|
| 1 ( ) _____ |
| 2 ( ) _____ |
| 3 ( ) _____ |
| 4 ( ) _____ |

#### 2組

|                            |                            |                            |
|----------------------------|----------------------------|----------------------------|
| <b>1着</b> 相模丘A(神奈川県) 47.34 | <b>2着</b> 厚木中A(神奈川県) 49.92 | <b>3着</b> 東山田B(神奈川県) 52.37 |
| 3レーン                       | 4レーン                       | 7レーン                       |
| ホダター ナンバー 氏名 ｶﾀ            | ホダター ナンバー 氏名 ｶﾀ            | ホダター ナンバー 氏名 ｶﾀ            |

|                            |
|----------------------------|
| 1 1601 牧野 修也(3) マキノ シュウヤ   |
| 2 1610 吉村 竜央(2) ヨシムラ リオン   |
| 3 1615 成瀬 瑛司(2) ナルセ エイジ    |
| 4 1613 小石川 創太(2) コイシカワ ソウタ |

|                            |
|----------------------------|
| 1 9018 高橋 陸(3) タカハシ リク     |
| 2 9017 伊波 大地(3) イハミ タイチ    |
| 3 9020 二宮 由考(3) ニノミヤ ユウカ   |
| 4 9019 塩塚 正幸(3) シオツツカ マサユキ |

|                           |
|---------------------------|
| 1 9005 若月 巴琉(2) ワカツキ ハル   |
| 2 9015 菅本 脩那(1) スガモト シュウナ |
| 3 9016 梨本 優斗(1) ナンボト ユウト  |
| 4 9002 田中 一路(2) タナカ イチロ   |

|                            |                              |                 |
|----------------------------|------------------------------|-----------------|
| <b>4着</b> 厚木中E(神奈川県) 56.15 | <b>5着</b> 厚木中F(神奈川県) 1:01.12 | 相武台中C(神奈川県) DNS |
| 6レーン                       | 5レーン                         | 2レーン            |
| ホダター ナンバー 氏名 ｶﾀ            | ホダター ナンバー 氏名 ｶﾀ              | ホダター ナンバー 氏名 ｶﾀ |

|                           |
|---------------------------|
| 1 9035 加藤 龍成(1) カトウ リュウセイ |
| 2 9033 水本 拓翔(2) ミズモト タクト  |
| 3 9036 岡本 祥吾(1) オカモト ショウゴ |
| 4 9034 小嶋 旭(1) コジマ アキラ    |

|                           |
|---------------------------|
| 1 9039 高森 智(1) タカモリ チ     |
| 2 9038 佐藤 良晴(1) サトウ リョウハル |
| 3 9040 伊波 倖大(1) イハミ コウダイ  |
| 4 9037 杉山 拓人(1) スギヤマ タクト  |

|             |
|-------------|
| 1 ( ) _____ |
| 2 ( ) _____ |
| 3 ( ) _____ |
| 4 ( ) _____ |

#### 厚木中B(神奈川県)

|                 |     |
|-----------------|-----|
| 8レーン            | DNS |
| ホダター ナンバー 氏名 ｶﾀ |     |

|             |
|-------------|
| 1 ( ) _____ |
| 2 ( ) _____ |
| 3 ( ) _____ |
| 4 ( ) _____ |

### タイムレース 3組

#### 3組

1着 大野北中A(神奈川県) 48.53 2着 中野中A(神奈川県) 48.80 3着 東山田C(神奈川県) 48.82  
 2レーン 7レーン 3レーン  
 ホルダー ナンバー 氏名 姓

- |   |     |          |           |   |      |           |           |   |      |                |               |
|---|-----|----------|-----------|---|------|-----------|-----------|---|------|----------------|---------------|
| 1 | 258 | 平井 琉賀(3) | ヒライ ルカ    | 1 | 1718 | 宇佐美 陽也(3) | ウサミ ハルヤ   | 1 | 9001 | 青木 聖弥(2)       | アオキ マサヤ       |
| 2 | 257 | 瀧澤 洋彰(3) | タキザワ ヒロアキ | 2 | 1714 | 山崎 凌太(3)  | ヤマザキ リョウタ | 2 | 9013 | 浅野 智哉(3)       | アサノ トモヤ       |
| 3 | 277 | 田上 恵斗(1) | タノウエ ケイト  | 3 | 1719 | 佐藤 夢斗(3)  | サトウ ユウト   | 3 | 9006 | 熊倉 レオナルド 秀斗(2) | クマクラ レオナルド 秀斗 |
| 4 | 274 | 深谷 拓輝(1) | フカヤ ヒロキ   | 4 | 1716 | 西田 一貴(3)  | ニシダ イツキ   | 4 | 9011 | 安達 圭吾(3)       | アタチ ケイゴ       |

4着 相模丘B(神奈川県) 51.40 5着 厚木中D(神奈川県) 51.70 6着 相武台中A(神奈川県) 52.13  
 6レーン 5レーン 9レーン  
 ホルダー ナンバー 氏名 姓

- |   |      |           |            |   |      |          |           |   |     |          |           |
|---|------|-----------|------------|---|------|----------|-----------|---|-----|----------|-----------|
| 1 | 1603 | 今井 慶次(2)  | イマイ ケイジ    | 1 | 9029 | 西尾 太希(2) | ニシオ タイキ   | 1 | 801 | 梅木 璃来(2) | ウメキ リカ    |
| 2 | 1617 | 田野倉 凜(1)  | タノクラ リン    | 2 | 9032 | 米山 幸佑(2) | ヨネヤマ コウスケ | 2 | 809 | 小俣 春斗(1) | オマタ ハルト   |
| 3 | 1621 | 井上 創太郎(1) | イノウエ ソウタロウ | 3 | 9043 | 福山 慈温(1) | フクヤマ シオン  | 3 | 810 | 幸田 幹太(1) | コウダ カンタ   |
| 4 | 1606 | 福島 海斗(2)  | フクシマ カイト   | 4 | 9031 | 荻谷 航大(1) | オギヤ コウダイ  | 4 | 805 | 宮坂 夕凜(2) | ミヤサカ ユウリン |

7着 藤野中(神奈川県) 52.15 旭中A(神奈川県) DNS  
 8レーン 4レーン  
 ホルダー ナンバー 氏名 姓

- |   |      |          |          |   |     |       |
|---|------|----------|----------|---|-----|-------|
| 1 | 2056 | 森 陽和(2)  | モリ ハルト   | 1 | ( ) | _____ |
| 2 | 2057 | 大塚 理人(2) | オオツカ マサト | 2 | ( ) | _____ |
| 3 | 2054 | 檜島 翔(2)  | ヒラシマ ショウ | 3 | ( ) | _____ |
| 4 | 2053 | 船橋 和也(2) | フナハシ カズヤ | 4 | ( ) | _____ |

# 第一 中学女子4X100mR

審判長：石田 省二  
記録主任：佐々木 渉

8月6日 09:30 タイムレース

## タイムレース 4組

### 1組

| 1着   | 厚木中A(神奈川県) | 54.37     | 2着   | 相武台中A(神奈川県) | 54.80 | 3着  | 東山田C(神奈川県) | 54.81   |
|------|------------|-----------|------|-------------|-------|-----|------------|---------|
| 3レーン | ホダター       | ナンバ       | 氏名   | カナ          | ホダター  | ナンバ | 氏名         | カナ      |
| 1    | 9019       | 高市 南(3)   | タカイチ | ミナミ         | 1     | 817 | 飯泉 万鈴(3)   | イズミ マリン |
| 2    | 9020       | 宮崎 アユミ(3) | ミヤザキ | アユミ         | 2     | 811 | 栗木 美侑(3)   | クリキ ムユ  |
| 3    | 9018       | 山浦 芹奈(3)  | ヤマウラ | セリナ         | 3     | 815 | 富高 瑠唯(3)   | トミタカ ルイ |
| 4    | 9021       | 川島 南美(2)  | カワシマ | ミナミ         | 4     | 821 | 早志 愛梨(3)   | ハヤシ アイリ |

| 4着   | 鶴野森中A(神奈川県) | 55.63    | 5着   | 厚木中C(神奈川県) | 55.64 | 6着   | 上鶴間中A(神奈川県) | 58.03    |
|------|-------------|----------|------|------------|-------|------|-------------|----------|
| 5レーン | ホダター        | ナンバ      | 氏名   | カナ         | ホダター  | ナンバ  | 氏名          | カナ       |
| 1    | 1308        | 田中 里奈(2) | タナカ  | リナ         | 1     | 9029 | 松本 真央(2)    | マツモト マオ  |
| 2    | 1303        | 藤原 弥生(1) | フジワラ | ヤヨイ        | 2     | 9026 | 猪又 海音(2)    | イノマタ アマネ |
| 3    | 1301        | 加藤 彩未(1) | カトウ  | アヤミ        | 3     | 9027 | 川村 愛望(2)    | カムラ マモ   |
| 4    | 1310        | 田村 莉製(2) | タムラ  | リンカ        | 4     | 9028 | 田尻 碧涼(2)    | タジリ アイリ  |

### 大野北中B(神奈川県)

| 4レーン | ホダター | ナンバ       | 氏名    | カナ  | DQ, R1 |
|------|------|-----------|-------|-----|--------|
| 1    | 252  | 原口 ひかり(3) | ハラガチ  | ヒカリ |        |
| 2    | 291  | 櫻澤 結(1)   | サクラザワ | ユイ  |        |
| 3    | 296  | 前田 結愛(1)  | マエタ   | ユイ  |        |
| 4    | 297  | 中丸 晃里(2)  | ナカマル  | ヒカリ |        |

### 2組

| 1着   | 大野北中A(神奈川県) | 53.09    | 2着   | 東山田B(神奈川県) | 57.06 | 3着   | 厚木中D(神奈川県) | 57.84   |
|------|-------------|----------|------|------------|-------|------|------------|---------|
| 4レーン | ホダター        | ナンバ      | 氏名   | カナ         | ホダター  | ナンバ  | 氏名         | カナ      |
| 1    | 251         | 平井 香帆(3) | ヒライ  | カホ         | 1     | 9014 | 鳴海 星愛(1)   | ナルミ セイ  |
| 2    | 262         | 多田 莉菜(3) | タダ   | リナ         | 2     | 9012 | 押田 梨紗子(1)  | オシダ リサコ |
| 3    | 292         | 小倉 夢乃(2) | オクラ  | ユメノ        | 3     | 9015 | 大塚 帆乃海(1)  | オツカ ホノミ |
| 4    | 298         | 早川 紗恵(1) | ハヤカワ | サエ         | 4     | 9013 | 中野 咲楽(1)   | ナカノ サラ  |

| 4着   | 相武台中D(神奈川県) | 58.73     | 5着    | 上鶴間中B(神奈川県) | 58.90 | 6着  | 北相中B(神奈川県) | 1:01.29  |
|------|-------------|-----------|-------|-------------|-------|-----|------------|----------|
| 6レーン | ホダター        | ナンバ       | 氏名    | カナ          | ホダター  | ナンバ | 氏名         | カナ       |
| 1    | 822         | 青柳 瑠花(3)  | アオヤギ  | ルカ          | 1     | 535 | 畠山 りみ(2)   | ハタケヤマ リミ |
| 2    | 819         | 久保田 晴夏(3) | クボタ   | ハルカ         | 2     | 512 | 宮本 れね(1)   | ミヤモト レネ  |
| 3    | 816         | 柳谷 まりん(3) | ヤナギタニ | マリン         | 3     | 513 | 天野 瑛里菜(1)  | アマノ エリナ  |
| 4    | 802         | 木下 綺星(2)  | キノシタ  | キラ          | 4     | 514 | 早川 菜都(1)   | ハヤカワ ナツ  |

### 7着 厚木中F(神奈川県) 1:01.93

| 7レーン | ホダター | ナンバ      | 氏名   | カナ  |
|------|------|----------|------|-----|
| 1    | 9039 | 大深 結衣(1) | オホフカ | ユイ  |
| 2    | 9042 | 伊藤 杏(1)  | イトウ  | アン  |
| 3    | 9041 | 柏木 優花(1) | カシキ  | ユウカ |
| 4    | 9040 | 竹内 結香(1) | タケウチ | ユイ  |

# 第一 中学女子4X100mR

審判長：石田 省二  
記録主任：佐々木 渉

8月6日 09:30 タイムレース

|                |                            |                            |                            |
|----------------|----------------------------|----------------------------|----------------------------|
| <b>3組</b>      | <b>1着</b> 相模丘A(神奈川県) 51.10 | <b>2着</b> 東山田A(神奈川県) 52.02 | <b>3着</b> 厚木中B(神奈川県) 54.53 |
| 6レーン           | ホダター ナンバー 氏名 姓             | 7レーン                       | 4レーン                       |
| ホダター ナンバー 氏名 姓 |                            | ホダター ナンバー 氏名 姓             | ホダター ナンバー 氏名 姓             |

- |                          |                          |                          |
|--------------------------|--------------------------|--------------------------|
| 1 1611 坂本 美樹(2) カサト ミキ   | 1 9003 永溝 祐子(3) ナガミツ サチ  | 1 9025 藤田 夏妃(2) フジタ ナツキ  |
| 2 1602 山口 幸乃(3) ヤマガチ ユキノ | 2 9009 澤田 伶菜(2) サタ レイナ   | 2 9023 安居院 未聖(2) アカイ ミホト |
| 3 1601 米田 樹里(3) ヨネタ ジュリ  | 3 9002 細川 姫翠(3) ホシカワ ヒスイ | 3 9022 大竹 来実(2) オオタケ コルミ |
| 4 1603 志田 裕菜(3) シダ ユナ    | 4 9001 古川 侑華(3) フルカワ ユカ  | 4 9024 横田 彩香(2) ヨコタ アカ   |

|                            |                                 |                             |
|----------------------------|---------------------------------|-----------------------------|
| <b>4着</b> 中野中B(神奈川県) 58.58 | <b>5着</b> 相模原中等(中学)(神奈川県) 59.13 | <b>6着</b> 大野北中C(神奈川県) 59.43 |
| 3レーン                       | 8レーン                            | 2レーン                        |
| ホダター ナンバー 氏名 姓             | ホダター ナンバー 氏名 姓                  | ホダター ナンバー 氏名 姓              |

- |                          |                            |                          |
|--------------------------|----------------------------|--------------------------|
| 1 1716 山本 祐歌(2) ヤマト ユカ   | 1 2257 河口 緋留妃(J1) カワガチ ヒトミ | 1 300 五十嵐 花鈴(1) イハラシ カリン |
| 2 1703 綿貫 帆純(1) ワタスベ ホスミ | 2 2252 三浦 美波(J2) ミウラ ミナミ   | 2 270 伊藤 祐奈(3) イノウ ユナ    |
| 3 1702 鏡目 紗弥(1) シズメ サヤ   | 3 2256 葛西 由莉(J1) カサイ ユリ    | 3 294 齋藤 美帆(2) サイトウ ミホ   |
| 4 1714 土谷 ころろ(2) ツチヤ コロロ | 4 2254 伊東 里紗(J1) イドウ リサ    | 4 295 平井 明笑(2) ヒライ コ     |

|                |     |
|----------------|-----|
| 相武台中C(神奈川県)    | DNS |
| 5レーン           |     |
| ホダター ナンバー 氏名 姓 |     |

- |             |
|-------------|
| 1 ( ) _____ |
| 2 ( ) _____ |
| 3 ( ) _____ |
| 4 ( ) _____ |

|                |                           |                              |                            |
|----------------|---------------------------|------------------------------|----------------------------|
| <b>4組</b>      | <b>1着</b> 旭中A(神奈川県) 53.95 | <b>2着</b> 東海大相模中(神奈川県) 54.46 | <b>3着</b> 中野中A(神奈川県) 55.83 |
| 5レーン           | 6レーン                      | 9レーン                         |                            |
| ホダター ナンバー 氏名 姓 | ホダター ナンバー 氏名 姓            | ホダター ナンバー 氏名 姓               | ホダター ナンバー 氏名 姓             |

- |                          |                           |                           |
|--------------------------|---------------------------|---------------------------|
| 1 201 小早川 莉那(3) コハヤカリ リナ | 1 1505 加賀美 萌愛(2) カガミ モエ   | 1 1706 白髭 実和子(3) シロヒゲ ミワコ |
| 2 209 岸田 奈々(2) キシダ ナナ    | 2 1506 笹路 まひな(2) ササジ マヒナ  | 2 1711 押田 萌(2) オシダ モエ     |
| 3 206 猪俣 遥加(3) イノマタ ハルカ  | 3 1504 飯塚 明日香(2) イツツカ アスカ | 3 1712 田中 沙代(2) タナカ サヨ    |
| 4 225 戸賀沢 彩花(2) トガサリ イロハ | 4 1502 江田 美穂(3) エダ ミホ     | 4 1708 守屋 風花(3) モリヤ フウカ   |

|                             |                            |                           |
|-----------------------------|----------------------------|---------------------------|
| <b>4着</b> 相武台中B(神奈川県) 56.16 | <b>5着</b> 相模丘B(神奈川県) 56.34 | <b>6着</b> 串川中(神奈川県) 56.62 |
| 3レーン                        | 7レーン                       | 2レーン                      |
| ホダター ナンバー 氏名 姓              | ホダター ナンバー 氏名 姓             | ホダター ナンバー 氏名 姓            |

- |                        |                         |                           |
|------------------------|-------------------------|---------------------------|
| 1 801 浅沼 真緒(2) アサマ マオ  | 1 1609 安室 有希(2) ヤスロ ユキ  | 1 1752 仙田 綾矢萌(3) センダ アヤメ  |
| 2 806 三枝 由菜(1) サイグサ ユナ | 2 1618 前川 莉珠(1) マエカワ リズ | 2 1754 榎本 このみ(2) エノモト コノミ |
| 3 805 北村 萌(1) キタムラ モエ  | 3 1615 染岡 愛真(1) ソメガ アイミ | 3 1755 石森 愛良(2) イシモリ アイラ  |
| 4 803 小林 柚音(2) コハヤシ ユネ | 4 1607 高野 彩(2) タカノ アヤ   | 4 1753 喜田 まりあ(3) キタ マリア   |

|                            |                            |
|----------------------------|----------------------------|
| <b>7着</b> 北相中A(神奈川県) 57.37 | <b>8着</b> 厚木中E(神奈川県) 58.62 |
| 4レーン                       | 8レーン                       |
| ホダター ナンバー 氏名 姓             | ホダター ナンバー 氏名 姓             |

- |                           |                           |
|---------------------------|---------------------------|
| 1 2007 井上 詩絵里(3) イノウエ シエリ | 1 9034 天野 香伶(1) アmano カレン |
| 2 2006 村田 七海(1) ムラタ ナナミ   | 2 9035 生田 名々葉(1) イタ ナナハ   |
| 3 2010 佐々木 優衣(3) ササキ ユイ   | 3 9036 植木 遼子(1) ウエキ トコ    |
| 4 2002 加藤 愛純(1) カト アスミ    | 4 9037 東海 エマ トウカイ エマ      |

## 第二 中学女子4X100mR

審判長：石田 省二  
記録主任：佐々木 渉

8月6日 13:50 タイムレース

### タイムレース 4組

#### 1組

**1着** 東山田A(神奈川県) 52.53 **2着** 相武台中B(神奈川県) 56.63 **3着** 相模丘B(神奈川県) 57.03  
5レーン 3レーン 2レーン  
ホダター ナンバー 氏名 ｶﾀ

|   |      |          |          |   |     |          |         |   |      |          |         |
|---|------|----------|----------|---|-----|----------|---------|---|------|----------|---------|
| 1 | 9001 | 古川 侑華(3) | フルカ ユカ   | 1 | 801 | 浅沼 真緒(2) | アサマ マオ  | 1 | 1609 | 安室 有希(2) | ヤスマロ ユキ |
| 2 | 9009 | 澤田 伶菜(2) | サタダ レナ   | 2 | 806 | 三枝 由菜(1) | サイグサ ユナ | 2 | 1618 | 前川 莉珠(1) | マエカワ リズ |
| 3 | 9002 | 細川 姫翠(3) | ホソカワ ヒスイ | 3 | 805 | 北村 萌(1)  | キタムラ モエ | 3 | 1615 | 染岡 愛真(1) | ソメガ アイ  |
| 4 | 9003 | 永溝 祐子(3) | ナガミゾ サチコ | 4 | 803 | 小林 柚音(2) | コバヤシ ユネ | 4 | 1607 | 高野 彩(2)  | タカノ アヤ  |

**4着** 中野中B(神奈川県) 58.18 **5着** 大野北中B(神奈川県) 58.44 **6着** 厚木中F(神奈川県) 1:01.31  
7レーン 4レーン 6レーン  
ホダター ナンバー 氏名 ｶﾀ

|   |      |           |          |   |     |           |          |   |      |          |         |
|---|------|-----------|----------|---|-----|-----------|----------|---|------|----------|---------|
| 1 | 1716 | 山本 祐歌(2)  | ヤマモト ユカ  | 1 | 252 | 原口 ひかり(3) | ハラグチ ヒカリ | 1 | 9039 | 大深 結衣(1) | オホフカ ユイ |
| 2 | 1703 | 綿貫 帆純(1)  | ワタスキ ホスミ | 2 | 296 | 前田 結愛(1)  | マエダ ユイ   | 2 | 9042 | 伊藤 杏(1)  | イトウ アン  |
| 3 | 1702 | 鎮目 紗弥(1)  | チンメ サヤ   | 3 | 282 | 石川 小羽(1)  | イシカワ コハネ | 3 | 9041 | 柏木 優花(1) | カシワキ ユカ |
| 4 | 1714 | 土谷 こころ(2) | ツチヤ ココロ  | 4 | 297 | 中丸 晃里(2)  | ナカマル ヒカリ | 4 | 9040 | 竹内 結香(1) | タケウチ ユイ |

#### 2組

**1着** 大野北中A(神奈川県) 54.03 **2着** 厚木中A(神奈川県) 54.80 **3着** 鶴野森中A(神奈川県) 56.39  
2レーン 3レーン 7レーン  
ホダター ナンバー 氏名 ｶﾀ

|   |     |          |         |   |      |           |          |   |      |          |          |
|---|-----|----------|---------|---|------|-----------|----------|---|------|----------|----------|
| 1 | 251 | 平井 香帆(3) | ヒライ ｶホ  | 1 | 9019 | 高市 南(3)   | タカイチ ナミ  | 1 | 1308 | 田中 里奈(2) | タナカ リナ   |
| 2 | 262 | 多田 莉菜(3) | タダ リナ   | 2 | 9020 | 宮崎 アユミ(3) | ミヤザキ アユミ | 2 | 1303 | 藤原 弥生(1) | フジワラ ヤヨイ |
| 3 | 280 | 西村 陽菜(1) | ニシムラ ヒナ | 3 | 9018 | 山浦 芹奈(3)  | ヤマウラ セリナ | 3 | 1301 | 加藤 彩未(1) | カトウ アヤミ  |
| 4 | 298 | 早川 紗恵(1) | ハヤカワ サエ | 4 | 9021 | 川島 南美(2)  | カワシマ ナミ  | 4 | 1310 | 田村 莉袈(2) | タムラ リンカ  |

**4着** 東山田B(神奈川県) 56.79 **5着** 北相中B(神奈川県) 1:03.00 **相武台中C(神奈川県)** DNS  
5レーン 6レーン 4レーン  
ホダター ナンバー 氏名 ｶﾀ

|   |      |           |          |   |      |          |         |   |     |  |  |
|---|------|-----------|----------|---|------|----------|---------|---|-----|--|--|
| 1 | 9013 | 中野 咲楽(1)  | ナカノ サラ   | 1 | 2012 | 松岡 葵(2)  | マツオカ アイ | 1 | ( ) |  |  |
| 2 | 9012 | 押田 梨紗子(1) | オシダ リサコ  | 2 | 2004 | 谷口 乙華(1) | タニグチ トカ | 2 | ( ) |  |  |
| 3 | 9015 | 大塚 帆乃海(1) | オオツカ ホノミ | 3 | 2003 | 熊澤 華帆(1) | クマザワ ｶホ | 3 | ( ) |  |  |
| 4 | 9014 | 鳴海 星愛(1)  | ナグミ セイ   | 4 | 2011 | 榎本 心虹(2) | エノモト コナ | 4 | ( ) |  |  |

タイムレース 4組

3組

|                    |                    |                     |
|--------------------|--------------------|---------------------|
| 1着 厚木中B(神奈川) 54.91 | 2着 厚木中C(神奈川) 57.60 | 3着 相武台中D(神奈川) 59.03 |
| 2レーン               | 7レーン               | 3レーン                |
| ホウダ- ナンバ- 氏名 ｶﾀ    | ホウダ- ナンバ- 氏名 ｶﾀ    | ホウダ- ナンバ- 氏名 ｶﾀ     |

|                          |
|--------------------------|
| 1 9025 藤田 夏妃(2) フジタ ナツキ  |
| 2 9023 安居院 未聖(2) アグイ ミサト |
| 3 9022 大竹 来実(2) 大竹 クルミ   |
| 4 9024 横田 彩香(2) ヨコタ アカ   |

|                          |
|--------------------------|
| 1 9029 松本 真央(2) マツモト マ   |
| 2 9026 猪又 海音(2) イノマタ アマネ |
| 3 9027 川村 愛望(2) カムラ マ    |
| 4 9028 田尻 碧涼(2) タジリ アイリ  |

|                          |
|--------------------------|
| 1 822 青柳 瑠花(3) アオヤギ ルカ   |
| 2 819 久保田 晴夏(3) クボタ ハルカ  |
| 3 816 柳谷 まりん(3) ヤナギタ マリン |
| 4 802 木下 綺星(2) キノシタ キラ   |

|                     |                         |                      |
|---------------------|-------------------------|----------------------|
| 4着 大野北中C(神奈川) 59.55 | 5着 相模原中等(中学)(神奈川) 59.56 | 6着 厚木中E(神奈川) 1:01.50 |
| 4レーン                | 6レーン                    | 8レーン                 |
| ホウダ- ナンバ- 氏名 ｶﾀ     | ホウダ- ナンバ- 氏名 ｶﾀ         | ホウダ- ナンバ- 氏名 ｶﾀ      |

|                         |
|-------------------------|
| 1 300 五十嵐 花鈴(1) イハシ カリン |
| 2 270 伊藤 祐奈(3) イノウ ユナ   |
| 3 294 齋藤 美帆(2) サイト ミホ   |
| 4 295 平井 明笑(2) ヒライ アカ   |

|                            |
|----------------------------|
| 1 2257 河口 緋留妃(J1) カワガチ ヒトミ |
| 2 2252 三浦 美波(J2) ミウラ ミナミ   |
| 3 2256 葛西 由莉(J1) カサイ ユリ    |
| 4 2254 伊東 里紗(J1) イドウ リサ    |

|                         |
|-------------------------|
| 1 9034 天野 香怜(1) アミノ カレン |
| 2 9035 生田 名々葉(1) イタ ナナハ |
| 3 9036 植木 遼子(1) ウエキ トコ  |
| 4 9037 東海 エマ トウカイ エマ    |

|                     |
|---------------------|
| 7着 串川中(神奈川) 1:02.12 |
| 5レーン                |
| ホウダ- ナンバ- 氏名 ｶﾀ     |

|                        |
|------------------------|
| 1 1758 源島 実希(1) ゲジマ ミキ |
| 2 1762 吉水 聖(1) ヨシズ セイ  |
| 3 1760 鈴木 奏良(1) スズキ ソラ |
| 4 1761 矢部 智香(1) ヤベ トモカ |

4組

|                    |                   |                    |
|--------------------|-------------------|--------------------|
| 1着 相模丘A(神奈川) 51.68 | 2着 旭中A(神奈川) 54.54 | 3着 東山田C(神奈川) 55.18 |
| 6レーン               | 4レーン              | 3レーン               |
| ホウダ- ナンバ- 氏名 ｶﾀ    | ホウダ- ナンバ- 氏名 ｶﾀ   | ホウダ- ナンバ- 氏名 ｶﾀ    |

|                          |
|--------------------------|
| 1 1611 坂本 美樹(2) サカモト ミキ  |
| 2 1602 山口 幸乃(3) ヤマぐチ ユキノ |
| 3 1601 米田 樹里(3) ヨネタ シュリ  |
| 4 1603 志田 裕菜(3) シダ ユナ    |

|                          |
|--------------------------|
| 1 201 小早川 莉那(3) コハヤカワ リナ |
| 2 209 岸田 奈々(2) キシダ ナナ    |
| 3 206 猪俣 遥加(3) イノマタ ハルカ  |
| 4 225 戸賀沢 彩花(2) トガサ イロハ  |

|                          |
|--------------------------|
| 1 9010 石崎 夏海(2) イシザキ ナツミ |
| 2 9016 熊坂 七望(1) クマサカ ナミ  |
| 3 9011 横溝 美衣(1) ヨコミヅ ミイ  |
| 4 9008 田中 琴星(2) タナカ コトヒ  |

|                    |                    |                      |
|--------------------|--------------------|----------------------|
| 4着 中野中A(神奈川) 56.14 | 5着 厚木中D(神奈川) 58.26 | 6着 北相中A(神奈川) 1:02.84 |
| 5レーン               | 8レーン               | 2レーン                 |
| ホウダ- ナンバ- 氏名 ｶﾀ    | ホウダ- ナンバ- 氏名 ｶﾀ    | ホウダ- ナンバ- 氏名 ｶﾀ      |

|                           |
|---------------------------|
| 1 1706 白髭 実和子(3) シラヒゲ ミワコ |
| 2 1711 押田 萌(2) オシダ モエ     |
| 3 1712 田中 沙代(2) タナカ サヨ    |
| 4 1708 守屋 風花(3) モリヤ フウカ   |

|                         |
|-------------------------|
| 1 9030 高橋 芽依(2) タカハシ メイ |
| 2 9031 山田 夏歩(2) ヤマダ ナツホ |
| 3 9033 飯島 菜月(2) イジマ ナツキ |
| 4 9032 森野 円馨(1) モリノ マドカ |

|                           |
|---------------------------|
| 1 2007 井上 詩絵里(3) イノウエ シエリ |
| 2 2006 村田 七海(1) ムラタ ナミ    |
| 3 2010 佐々木 優衣(3) ササキ ユイ   |
| 4 2013 高山 英菜(1) タカヤマ エナ   |

相武台中A(神奈川)

|                 |        |
|-----------------|--------|
| 7レーン            | DQ, R1 |
| ホウダ- ナンバ- 氏名 ｶﾀ |        |

|                        |
|------------------------|
| 1 817 飯泉 万鈴(3) イズミ マリン |
| 2 811 栗木 美侑(3) クリキ ユ   |
| 3 815 富高 瑠唯(3) トミタカ ルイ |
| 4 821 早志 愛梨(3) ハヤシ アイリ |

# 高校一般男子走高跳

審判長：阿部 和夫  
記録主任：佐々木 渉

8月6日 09:30 決勝

## 決勝

| 順位 | 試順 | ナンバー | 氏名                    | 所属              | 1m60 | 1m65 | 1m70 | 1m75 | 1m80 | 1m85 | 1m90 |  | 記録   |  | コメント |
|----|----|------|-----------------------|-----------------|------|------|------|------|------|------|------|--|------|--|------|
| 1  | 8  | 203  | ヨコヤマリュウヤ<br>横山 隆也     | 埼玉<br>早稲田ユナイテッド | -    | -    | -    | -    | -    | ××○  | ×××  |  | 1m85 |  |      |
| 2  | 1  | 34   | サトウ ムハ<br>佐藤 夕波(2)    | 神奈川<br>麻布大付属高校  | -    | -    | -    | ○    | ××○  | ×××  |      |  | 1m80 |  |      |
| 3  | 3  | 32   | イトウ ジュン<br>伊藤 淳(2)    | 神奈川<br>麻布大付属高校  | -    | ○    | ×○   | ○    | ××○  | ×××  |      |  | 1m80 |  |      |
| 3  | 5  | 15   | ヤマギチ テルヤス<br>山口 輝恭(1) | 神奈川<br>弥栄高校     | -    | -    | -    | ×○   | ××○  | ×××  |      |  | 1m80 |  |      |
| 5  | 4  | 14   | トクカ ハヤテ<br>徳岡 颯(1)    | 神奈川<br>弥栄高校     | -    | -    | ○    | ×○   | ×××  |      |      |  | 1m75 |  |      |
| 6  | 6  | 221  | アベ ミチオ<br>安部 倫夫(39)   | 神奈川<br>相模原市陸協   | -    | -    | ○    | ×××  |      |      |      |  | 1m70 |  |      |
|    | 7  | 201  | トヨタ ユウト<br>豊田 優人(1)   | 神奈川<br>麻布大学陸上部  | -    | -    | -    | -    | ×××  |      |      |  |      |  | NM   |
|    | 2  | 50   | スチ川 夏希(1)             | 神奈川<br>麻溝台高校    |      |      |      |      |      |      |      |  |      |  | DNS  |



# 高校一般男子走幅跳

審判長：阿部 和夫  
記録主任：佐々木 渉

8月6日 13:00 決勝

## 決勝

| 順位 | 試順 | ナンバー | 氏名                   | 所属             | 1回目          | 2回目          | 3回目          | 3回<br>ベスト    | トップ8<br>試順 | 4回目 | 5回目 | 6回目 | 記録           | (公認)           | コメント |
|----|----|------|----------------------|----------------|--------------|--------------|--------------|--------------|------------|-----|-----|-----|--------------|----------------|------|
| 1  | 7  | 202  | フカイ ヤスヒロ<br>福井 康大(3) | 神奈川<br>麻布大学陸上部 | 6m10<br>+2.9 | ×            | 6m15<br>+3.8 | 6m15<br>+3.8 |            |     |     |     | 6m15<br>+3.8 |                |      |
| 2  | 4  | 43   | 金子 結斗(2)             | 神奈川<br>麻溝台高校   | 5m41<br>+3.1 | 5m46<br>+2.7 | 5m59<br>+3.2 | 5m59<br>+3.2 |            |     |     |     | 5m59<br>+3.2 |                |      |
| 3  | 5  | 51   | 野村 遥介(1)             | 神奈川<br>麻溝台高校   | ×            | 5m53<br>+2.2 | 5m28<br>+2.6 | 5m53<br>+2.2 |            |     |     |     | 5m53<br>+2.2 |                |      |
| 4  | 3  | 46   | 森中 直人(1)             | 神奈川<br>麻溝台高校   | 5m27<br>+2.2 | 3m79<br>+2.9 | 5m49<br>+0.9 | 5m49<br>+0.9 |            |     |     |     | 5m49<br>+0.9 | (5m49)<br>+0.9 |      |
| 5  | 6  | 3    | シバヤ カタ<br>渋谷 冠太(1)   | 鶴沼高等学校         | ×            | ×            | 4m97<br>+3.7 | 4m97<br>+3.7 |            |     |     |     | 4m97<br>+3.7 |                |      |
| 6  | 9  | 54   | イトウ ユウキ<br>伊藤 ユウキ(2) | 神奈川<br>厚木中央高校  | 4m56<br>+3.5 | 3m78<br>+2.1 | 4m42<br>+4.2 | 4m56<br>+3.5 |            |     |     |     | 4m56<br>+3.5 |                |      |
|    |    | 8    | カトリ リョウ<br>加藤 遼      | 神奈川<br>橋本      | ×            | ×            | ×            |              |            |     |     |     |              |                | NM   |
|    |    | 1    | 奥山 晃太(1)             | 神奈川<br>麻溝台高校   |              |              |              |              |            |     |     |     |              |                | DNS  |
|    |    | 2    | 薄井 佑樹(2)             | 神奈川<br>麻溝台高校   |              |              |              |              |            |     |     |     |              |                | DNS  |

# 高校一般男子三段跳

審判長：阿部 和夫  
記録主任：佐々木 渉

8月6日 14:20 決勝

## 決勝

| 順位 | 試順 | ナンバー | 氏名                     | 所属               | 1回目           | 2回目           | 3回目           | 3回<br>ベスト     | トップ8<br>試順 | 4回目 | 5回目 | 6回目 | 記録            |  | コメント |
|----|----|------|------------------------|------------------|---------------|---------------|---------------|---------------|------------|-----|-----|-----|---------------|--|------|
| 1  | 7  | 208  | サトリ リクキ<br>佐藤 陸貴(19)   | 神奈川<br>ワールウインドAC | ×             | 14m19<br>+3.3 | 14m94<br>+3.2 | 14m94<br>+3.2 |            |     |     |     | 14m94<br>+3.2 |  |      |
| 2  | 8  | 222  | トリコシ ヨウスケ<br>鳥越 陽介(32) | 神奈川<br>相模原市陸協    | 14m66<br>+3.8 | 14m87<br>+2.6 | 14m70<br>+3.6 | 14m87<br>+2.6 |            |     |     |     | 14m87<br>+2.6 |  |      |
| 3  | 6  | 7    | モリシタ ノブセ<br>森下 頌世(3)   | 鶴沼高等学校           | 14m06<br>+3.8 | ×             | 14m07<br>+2.3 | 14m07<br>+2.3 |            |     |     |     | 14m07<br>+2.3 |  |      |
| 4  | 5  | 204  | タゴ マサアキ<br>田子 政昌(30)   | 神奈川<br>ワールウインドAC | ×             | ×             | 12m80<br>+3.2 | 12m80<br>+3.2 |            |     |     |     | 12m80<br>+3.2 |  |      |
| 5  | 4  | 11   | タケタ コウヘイ<br>竹下 航平(2)   | 神奈川<br>弥栄高校      | ×             | 12m75<br>+3.3 | 12m55<br>+4.0 | 12m75<br>+3.3 |            |     |     |     | 12m75<br>+3.3 |  |      |
| 6  | 1  | 41   | 村上 勇太(2)               | 神奈川<br>麻溝台高校     | 11m64<br>+2.8 | 11m42<br>+3.4 | 11m67<br>+2.5 | 11m67<br>+2.5 |            |     |     |     | 11m67<br>+2.5 |  |      |
| 7  | 3  | 19   | ジツモト タイヨウ<br>實本 太陽(H1) | 神奈川<br>相模原中等     | ×             | 11m51<br>+2.4 | 11m53<br>+3.5 | 11m53<br>+3.5 |            |     |     |     | 11m53<br>+3.5 |  |      |
|    |    | 2    | コバヤシ テツペイ<br>小林 哲平     | 神奈川<br>吉野        | ×             | ×             | ×             |               |            |     |     |     |               |  | NM   |

# 高校男子砲丸投(6.000kg)

審判長：尾形 邦美  
記録主任：佐々木 渉

8月6日 09:30 決勝

## 決勝

| 順位 | 試順 | ナンバー | 氏名                     | 所属               | 1回目   | 2回目  | 3回目   | 3回<br>ベスト | トップ8<br>試順 | 4回目 | 5回目 | 6回目 | 記録    |  | コメント |
|----|----|------|------------------------|------------------|-------|------|-------|-----------|------------|-----|-----|-----|-------|--|------|
| 1  | 3  | 212  | フジシロ ヤストモ<br>藤白 泰企(17) | 神奈川<br>ワールウインドAC | 11m72 | ×    | 12m04 | 12m04     |            |     |     |     | 12m04 |  |      |
| 2  | 5  | 56   | ウチダ タカミ<br>内田 匠(1)     | 厚木中央高校           | 6m47  | 7m19 | 6m38  | 7m19      |            |     |     |     | 7m19  |  |      |
| 3  | 4  | 53   | クリハラ トモカズ<br>栗原 友和(2)  | 神奈川<br>厚木中央高校    | 5m93  | 6m04 | ×     | 6m04      |            |     |     |     | 6m04  |  |      |
|    | 1  | 31   | スズキ ユウタ<br>須賀 祐太(2)    | 神奈川<br>麻布大付属高校   |       |      |       |           |            |     |     |     |       |  | DNS  |
|    | 2  | 4    | イダケ レンジ<br>稲田 蓮司(1)    | 鶴沼高等学校           |       |      |       |           |            |     |     |     |       |  | DNS  |

# 高校一般男子やり投(800g)

審判長：尾形 邦美  
記録主任：佐々木 渉

8月6日 13:00 決勝

## 決勝

| 順位 | 試順 | ナンバー | 氏名                      | 所属            | 1回目   | 2回目   | 3回目   | 3回<br>ベスト | トップ8<br>試順 | 4回目 | 5回目 | 6回目 | 記録    |  | コメント |
|----|----|------|-------------------------|---------------|-------|-------|-------|-----------|------------|-----|-----|-----|-------|--|------|
| 1  | 6  | 10   | エシノ コウタロウ<br>江尻 剛大郎(2)  | 神奈川<br>弥栄高校   | 50m29 | 51m68 | 51m00 | 51m68     |            |     |     |     | 51m68 |  |      |
| 2  | 2  | 52   | 岸田 朔人(1)                | 神奈川<br>麻溝台高校  | 42m67 | ×     | 42m50 | 42m67     |            |     |     |     | 42m67 |  |      |
| 3  | 4  | 25   | ヤマダ シュンヤ<br>山田 純也(1)    | 神奈川<br>相模原高校  | 33m52 | ×     | 36m58 | 36m58     |            |     |     |     | 36m58 |  |      |
| 4  | 5  | 20   | ヤマダ ケンタロウ<br>山田 健太郎(H1) | 神奈川<br>相模原中等  | ×     | 36m01 | ×     | 36m01     |            |     |     |     | 36m01 |  |      |
| 5  | 1  | 9    | キカムラ リョウ<br>菊村 亮(1)     | 鶴沼高等学校        | 30m99 | ×     | 33m78 | 33m78     |            |     |     |     | 33m78 |  |      |
| 6  | 7  | 55   | フジモリ イクミ<br>藤森 郁海(2)    | 神奈川<br>厚木中央高校 | 30m71 | 29m19 | ×     | 30m71     |            |     |     |     | 30m71 |  |      |
|    | 3  | 8    | ヒラヤマ シンヤ<br>平山 慎也(1)    | 鶴沼高等学校        | ×     | ×     | ×     |           |            |     |     |     |       |  | NM   |

# 高校一般女子走高跳

審判長：阿部 和夫  
記録主任：佐々木 渉

8月6日 00:00 決 勝

## 決 勝

| 順位 | 試順 | ナンバー | 氏名                  | 所属           | 1m20<br>1m60       | 1m25  | 1m30  | 1m35      | 1m40      | 1m45      | 1m50  | 1m55  | 記録   |  | コメント |
|----|----|------|---------------------|--------------|--------------------|-------|-------|-----------|-----------|-----------|-------|-------|------|--|------|
| 1  | 3  | 7    | ワタベ ナツネ<br>渡部 夏音(2) | 神奈川<br>弥栄高校  | -   -<br>×   ×   × | -   - | -   - | -   -     | -   -     | -   -     | ○   - | ×   ○ | 1m55 |  |      |
| 2  | 1  | 29   | エンバクエ 倫花(1)         | 神奈川<br>麻溝台高校 | -   -              | -   - | ○   - | ×   ×   ○ | ×   ×   ○ | ×   ×   × | -   - | -   - | 1m40 |  |      |
| 3  | 2  | 8    | イリ ミズキ<br>伊従 瑞月(1)  | 神奈川<br>弥栄高校  | -   -              | -   - | ○   - | ×   ○     | ×   ×   × | -   -     | -   - | -   - | 1m35 |  |      |

# 高校一般女子走幅跳

審判長：阿部 和夫  
記録主任：佐々木 渉

8月6日 13:00 決勝

## 決勝

| 順位 | 試順 | ナンバー | 氏名                    | 所属              | 1回目          | 2回目          | 3回目          | 3回<br>ベスト    | トップ8<br>試順 | 4回目 | 5回目 | 6回目 | 記録           |  | コメント |
|----|----|------|-----------------------|-----------------|--------------|--------------|--------------|--------------|------------|-----|-----|-----|--------------|--|------|
| 1  | 3  | 200  | サエグサ マスミ<br>三枝 真澄(25) | 神奈川<br>横浜アクアテラス | 5m20<br>+3.5 | 5m30<br>+3.9 | 5m32<br>+4.5 | 5m32<br>+4.5 |            |     |     |     | 5m32<br>+4.5 |  |      |
| 2  | 2  | 15   | スエシシ ミオ<br>末吉 美緒(1)   | 鶴沼高等学校          | 4m03<br>+2.8 | 4m38<br>+3.0 | 4m58<br>+2.8 | 4m58<br>+2.8 |            |     |     |     | 4m58<br>+2.8 |  |      |
| 3  | 1  | 23   | カイマ ミホ<br>貝山 未帆(1)    | 神奈川<br>相模原高校    | 3m84<br>+4.5 | 4m02<br>+2.4 | 3m86<br>+3.9 | 4m02<br>+2.4 |            |     |     |     | 4m02<br>+2.4 |  |      |

# 高校一般女子三段跳

審判長：阿部 和夫  
記録主任：佐々木 渉

8月6日 13:45 決勝

## 決勝

| 順位 | 試順 | ナンバー | 氏名                 | 所属           | 1回目          | 2回目           | 3回目          | 3回<br>ベスト     | トップ8<br>試順 | 4回目 | 5回目 | 6回目 | 記録            | (公認)           | コメント |
|----|----|------|--------------------|--------------|--------------|---------------|--------------|---------------|------------|-----|-----|-----|---------------|----------------|------|
| 1  | 3  | 18   | タカ サチ<br>多田 紗織(H2) | 神奈川<br>相模原中等 | ×            | 11m27<br>+3.8 | ×            | 11m27<br>+3.8 |            |     |     |     | 11m27<br>+3.8 |                |      |
| 2  | 2  | 2    | イタ マユ<br>飯田 麻友(2)  | 神奈川<br>弥栄高校  | 9m21<br>+1.8 | 9m63<br>+3.1  | 9m97<br>+2.9 | 9m97<br>+2.9  |            |     |     |     | 9m97<br>+2.9  | (9m21)<br>+1.8 |      |
|    |    | 1    | 27<br>丹羽 結衣(2)     | 神奈川<br>麻溝台高校 |              |               |              |               |            |     |     |     |               |                | DNS  |

## 高校女子円盤投(1.000kg)

審判長：尾形 邦美  
記録主任：佐々木 渉

8月6日 11:30 決勝

### 決勝

| 順位 | 試順 | ナンバー | 氏名                 | 所属     | 1回目   | 2回目   | 3回目   | 3回<br>ベスト | トップ8<br>試順 | 4回目 | 5回目 | 6回目 | 記録    |  | コメント |
|----|----|------|--------------------|--------|-------|-------|-------|-----------|------------|-----|-----|-----|-------|--|------|
| 1  | 1  | 17   | コノタ マモ<br>権田 もも(2) | 鶴沼高等学校 | 20m45 | 18m86 | 20m63 | 20m63     |            |     |     |     | 20m63 |  |      |

## 高校一般女子やり投(600g)

審判長：尾形 邦美  
記録主任：佐々木 渉

8月6日 13:00 決勝

### 決勝

| 順位 | 試順 | ナンバー | 氏名                  | 所属            | 1回目   | 2回目   | 3回目   | 3回<br>ベスト | トップ8<br>試順 | 4回目 | 5回目 | 6回目 | 記録    |  | コメント |
|----|----|------|---------------------|---------------|-------|-------|-------|-----------|------------|-----|-----|-----|-------|--|------|
| 1  | 3  | 22   | ヒサノトリ<br>久野 十和(2)   | 神奈川県<br>相模原高校 | 30m66 | 29m03 | 30m94 | 30m94     |            |     |     |     | 30m94 |  |      |
| 2  | 1  | 30   | 田淵 桃香(1)            | 麻溝台高校         | 25m98 | 26m36 | ×     | 26m36     |            |     |     |     | 26m36 |  |      |
| 3  | 2  | 26   | 吉沢 百萌花(2)           | 神奈川県<br>麻溝台高校 | 23m00 | ×     | ×     | 23m00     |            |     |     |     | 23m00 |  |      |
|    | 4  | 5    | タシハラ ミヨ<br>瀧澤 実代(2) | 神奈川県<br>弥栄高校  |       |       |       |           |            |     |     |     |       |  | DNS  |

# 中学男子走高跳

審判長：阿部 和夫  
記録主任：佐々木 渉

8月6日 10:50 決勝

## 決勝

| 順位 | 試順 | ナンバー | 氏名                    | 所属          | 1m30 | 1m35 | 1m40 | 1m45 | 1m50 | 1m55 | 1m60 | 1m65 | 記録   | コメント         |
|----|----|------|-----------------------|-------------|------|------|------|------|------|------|------|------|------|--------------|
|    |    |      |                       |             | 1m70 | 1m75 | 1m80 | 1m85 | 1m90 |      |      |      |      |              |
| 1  | 14 | 208  | トミタ ハルキ<br>富田 陽之(3)   | 神奈川<br>旭中   | -    | -    | -    | -    | -    | -    | -    | -    | 1m85 | ※<br>中学競技場記録 |
| 2  | 13 | 9009 | ヒロセ ユリ<br>廣瀬 夕琉(3)    | 東山田中        | -    | -    | -    | -    | ○    | ○    | ○    | ××○  | 1m65 |              |
| 3  | 12 | 2052 | ハマカ ユウ<br>濱中 悠(2)     | 神奈川<br>藤野中  | ○    | ○    | ○    | ○    | ○    | ○    | ×○   | ×××  | 1m60 |              |
| 4  | 10 | 258  | ヒライ 勲<br>平井 琉賀(3)     | 神奈川<br>大野北中 | -    | -    | -    | -    | ○    | ○    | ×××  |      | 1m55 |              |
| 4  | 11 | 1736 | トミカ ショウキ<br>富永 翔輝(2)  | 神奈川<br>中野中  | -    | -    | -    | -    | -    | ○    | ×××  |      | 1m55 |              |
| 6  | 9  | 510  | トミザワ ヨウイチ<br>富澤 陽一(2) | 神奈川<br>上鶴間中 | ○    | ○    | ×○   | ○    | ×××  |      |      |      | 1m45 |              |
| 7  | 8  | 1604 | イキ ショウリュウ<br>市来 翔龍(2) | 神奈川<br>相模丘中 | ○    | ○    | ○    | ×××  |      |      |      |      | 1m40 |              |
| 8  | 4  | 9007 | ヒラコ タカミ<br>平子 拓実(2)   | 東山田中        | ×○   | ××○  | ×××  |      |      |      |      |      | 1m35 |              |
| 9  | 7  | 1623 | タシロ アキヒロ<br>田代 晃啓(3)  | 神奈川<br>相模丘中 | ××○  | ××○  | ×××  |      |      |      |      |      | 1m35 |              |
| 10 | 3  | 518  | ネギシ ユウト<br>根岸 優人(2)   | 神奈川<br>上鶴間中 | ×○   | ×××  |      |      |      |      |      |      | 1m30 |              |
| 11 | 6  | 253  | イマイ レオ<br>今井 玲央(3)    | 神奈川<br>大野北中 | ××○  | ×××  |      |      |      |      |      |      | 1m30 |              |
|    | 1  | 2059 | モト コウキ<br>湯本 紘己(1)    | 神奈川<br>藤野中  | ×××  |      |      |      |      |      |      |      |      | NM           |
|    | 5  | 9005 | カサキ ハル<br>若月 巴琉(2)    | 東山田中        | ×××  |      |      |      |      |      |      |      |      | NM           |
|    | 2  | 227  | オオバヤシ ヒロト<br>大林 央人(2) | 旭中          |      |      |      |      |      |      |      |      |      | DNS          |

# 中学男子走幅跳

審判長：阿部 和夫

記録主任：佐々木 渉

8月6日 15:00 決勝

## 決勝

### Aピット

| 順位 | 試順 | ナンバー | 氏名          | 所属               | 1回目  | 2回目  | 3回目  | 3回<br>ベスト | トップ8<br>試順 | 4回目 | 5回目 | 6回目 | 記録   | (公認) | コメント |
|----|----|------|-------------|------------------|------|------|------|-----------|------------|-----|-----|-----|------|------|------|
| 1  | 27 | 9010 | 片山 希一(3)    | 東山田中             | ×    | 5m77 | 5m69 | 5m77      |            |     |     |     | 5m77 | 5m77 |      |
|    |    |      | 片山 希一(3)    | 東山田中             |      | +1.9 | +2.2 | +1.9      |            |     |     |     | +1.9 | +1.9 |      |
| 2  | 29 | 1738 | 藤原 マービン(2)  | 神奈川<br>中野中       | 5m71 | 5m73 | 5m45 | 5m73      |            |     |     |     | 5m73 |      |      |
|    |    |      | 藤原 マービン(2)  | 神奈川<br>中野中       |      | +3.4 | +4.3 | +3.4      |            |     |     |     | +4.3 |      |      |
| 3  | 28 | 257  | 瀧澤 洋彰(3)    | 神奈川<br>大野北中      | 5m72 | 5m68 | ×    | 5m72      |            |     |     |     | 5m72 |      |      |
|    |    |      | 瀧澤 洋彰(3)    | 神奈川<br>大野北中      |      | +3.5 | +3.0 |           |            |     |     |     | +3.5 |      |      |
| 4  | 22 | 9001 | 青木 聖弥(2)    | 東山田中             | 5m22 | ×    | 5m40 | 5m40      |            |     |     |     | 5m40 |      |      |
|    |    |      | 青木 聖弥(2)    | 東山田中             |      | +2.8 |      | +3.5      |            |     |     |     | +3.5 |      |      |
| 5  | 23 | 1719 | 佐藤 夢斗(3)    | 神奈川<br>中野中       | 5m00 | 4m99 | 5m10 | 5m10      |            |     |     |     | 5m10 | 4m99 |      |
|    |    |      | 佐藤 夢斗(3)    | 神奈川<br>中野中       |      | +3.5 | +2.0 | +4.0      |            |     |     |     | +4.0 | +2.0 |      |
| 6  | 9  | 288  | 古田 舜(2)     | 神奈川<br>大野北中      | 5m01 | ×    | 4m75 | 5m01      |            |     |     |     | 5m01 | 5m01 |      |
|    |    |      | 古田 舜(2)     | 神奈川<br>大野北中      |      | +1.9 |      | +3.7      |            |     |     |     | +1.9 | +1.9 |      |
| 7  | 24 | 1722 | 小川 紅樹(3)    | 神奈川<br>中野中       | 5m00 | 5m00 | ×    | 5m00      |            |     |     |     | 5m00 | 5m00 |      |
|    |    |      | 小川 紅樹(3)    | 神奈川<br>中野中       |      | +2.1 | +1.1 |           |            |     |     |     | +1.1 | +1.1 |      |
| 8  | 21 | 514  | 柴田 マーティン(2) | 神奈川<br>上鶴間中      | ×    | ×    | 4m94 | 4m94      |            |     |     |     | 4m94 |      |      |
|    |    |      | 柴田 マーティン(2) | 神奈川<br>上鶴間中      |      |      | +5.7 | +5.7      |            |     |     |     | +5.7 |      |      |
| 9  | 18 | 1757 | 河原 幸清(2)    | 神奈川<br>串川中       | 4m66 | 4m64 | 4m91 | 4m91      |            |     |     |     | 4m91 |      |      |
|    |    |      | 河原 幸清(2)    | 神奈川<br>串川中       |      | +4.3 | +2.7 | +3.1      |            |     |     |     | +3.1 |      |      |
| 10 | 19 | 801  | 梅木 璃来(2)    | 神奈川<br>相武台中      | 4m21 | 4m88 | 4m85 | 4m88      |            |     |     |     | 4m88 |      |      |
|    |    |      | 梅木 璃来(2)    | 神奈川<br>相武台中      |      | +4.3 | +5.0 | +3.5      |            |     |     |     | +5.0 |      |      |
| 11 | 10 | 804  | 角田 聖響(2)    | 神奈川<br>相武台中      | 4m47 | ×    | 4m84 | 4m84      |            |     |     |     | 4m84 |      |      |
|    |    |      | 角田 聖響(2)    | 神奈川<br>相武台中      |      | +2.2 |      | +3.8      |            |     |     |     | +3.8 |      |      |
| 12 | 15 | 277  | 田上 恵斗(1)    | 神奈川<br>大野北中      | 4m81 | ×    | ×    | 4m81      |            |     |     |     | 4m81 |      |      |
|    |    |      | 田上 恵斗(1)    | 神奈川<br>大野北中      |      | +3.9 |      | +3.9      |            |     |     |     | +3.9 |      |      |
| 13 | 13 | 1746 | 長谷川 武(2)    | 神奈川<br>中野中       | ×    | 4m60 | 4m72 | 4m72      |            |     |     |     | 4m72 |      |      |
|    |    |      | 長谷川 武(2)    | 神奈川<br>中野中       |      | +5.0 | +3.8 | +3.8      |            |     |     |     | +3.8 |      |      |
| 14 | 20 | 805  | 宮坂 夕凜(2)    | 神奈川<br>相武台中      | 4m18 | 4m57 | 4m65 | 4m65      |            |     |     |     | 4m65 | 4m57 |      |
|    |    |      | 宮坂 夕凜(2)    | 神奈川<br>相武台中      |      | +5.1 | +1.6 | +2.4      |            |     |     |     | +2.4 | +1.6 |      |
| 15 | 8  | 809  | 小俣 春斗(1)    | 神奈川<br>相武台中      | 4m47 | 4m61 | 4m41 | 4m61      |            |     |     |     | 4m61 | 4m47 |      |
|    |    |      | 小俣 春斗(1)    | 神奈川<br>相武台中      |      | +1.6 | +3.8 | +2.5      |            |     |     |     | +3.8 | +1.6 |      |
| 16 | 14 | 2254 | 塚本 翔太(J2)   | 神奈川<br>相模原中等(中学) | 4m47 | 4m57 | 4m55 | 4m57      |            |     |     |     | 4m57 |      |      |
|    |    |      | 塚本 翔太(J2)   | 神奈川<br>相模原中等(中学) |      | +4.2 | +4.0 | +2.9      |            |     |     |     | +4.0 |      |      |
| 17 | 16 | 1603 | 今井 慶次(2)    | 神奈川<br>相模丘中      | ×    | 4m23 | 4m35 | 4m35      |            |     |     |     | 4m35 |      |      |
|    |    |      | 今井 慶次(2)    | 神奈川<br>相模丘中      |      | +3.9 | +4.4 | +4.4      |            |     |     |     | +4.4 |      |      |
| 18 | 6  | 1612 | 古郡 優雅(2)    | 神奈川<br>相模丘中      | 4m29 | 4m06 | 4m19 | 4m29      |            |     |     |     | 4m29 |      |      |
|    |    |      | 古郡 優雅(2)    | 神奈川<br>相模丘中      |      | +4.4 | +3.4 | +3.8      |            |     |     |     | +4.4 |      |      |
| 19 | 5  | 1607 | 斉藤 志門(2)    | 神奈川<br>相模丘中      | 4m19 | 3m91 | 4m14 | 4m19      |            |     |     |     | 4m19 |      |      |
|    |    |      | 斉藤 志門(2)    | 神奈川<br>相模丘中      |      | +2.3 | +3.5 | +3.3      |            |     |     |     | +2.3 |      |      |
| 20 | 17 | 810  | 幸田 幹太(1)    | 神奈川<br>相武台中      | 4m19 | 3m90 | 3m97 | 4m19      |            |     |     |     | 4m19 |      |      |
|    |    |      | 幸田 幹太(1)    | 神奈川<br>相武台中      |      | +3.9 | +4.1 | +2.7      |            |     |     |     | +3.9 |      |      |
| 21 | 11 | 802  | 島田 賢悟(2)    | 神奈川<br>相武台中      | 3m73 | 3m63 | 4m03 | 4m03      |            |     |     |     | 4m03 |      |      |
|    |    |      | 島田 賢悟(2)    | 神奈川<br>相武台中      |      | +4.2 | +3.0 | +4.8      |            |     |     |     | +4.8 |      |      |
| 22 | 12 | 1611 | 松石 祐輝(2)    | 神奈川<br>相模丘中      | 3m32 | 3m70 | 4m00 | 4m00      |            |     |     |     | 4m00 |      |      |
|    |    |      | 松石 祐輝(2)    | 神奈川<br>相模丘中      |      | +2.9 | +3.0 | +3.6      |            |     |     |     | +3.6 |      |      |
| 23 | 2  | 850  | 大森 尚之(2)    | 神奈川<br>谷口中       | 3m35 | 3m62 | 3m48 | 3m62      |            |     |     |     | 3m62 |      |      |
|    |    |      | 大森 尚之(2)    | 神奈川<br>谷口中       |      | +5.5 | +5.2 | +3.6      |            |     |     |     | +5.2 |      |      |
| 24 | 4  | 812  | 山本 悠大(1)    | 神奈川<br>相武台中      | 3m39 | 3m02 | 3m14 | 3m39      |            |     |     |     | 3m39 |      |      |
|    |    |      | 山本 悠大(1)    | 神奈川<br>相武台中      |      | +3.5 | +4.1 | +6.0      |            |     |     |     | +3.5 |      |      |
|    | 1  | 1314 | 渡邊 裕月(2)    | 神奈川<br>鵜野森中      |      |      |      |           |            |     |     |     |      |      | DNS  |
|    | 3  | 1306 | 江刈内 太郎(2)   | 神奈川<br>鵜野森中      |      |      |      |           |            |     |     |     |      |      | DNS  |
|    | 7  | 811  | 渡部 翔伍(1)    | 神奈川<br>相武台中      |      |      |      |           |            |     |     |     |      |      | DNS  |
|    | 25 | 205  | 小原 空人(3)    | 神奈川<br>旭中        |      |      |      |           |            |     |     |     |      |      | DNS  |
|    | 26 | 9008 | 村上 伶音(2)    | 東山田中             |      |      |      |           |            |     |     |     |      |      | DNS  |

# 中学男子走幅跳

審判長：阿部 和夫  
記録主任：佐々木 渉

8月6日 15:00 決勝

## 決勝

### Bピット

| 順位 | 試順 | ナンバー | 氏名                           | 所属          | 1回目          | 2回目          | 3回目          | 3回<br>ベスト    | トップ8<br>試順 | 4回目 | 5回目 | 6回目 | 記録           | (公認)         | コメント |
|----|----|------|------------------------------|-------------|--------------|--------------|--------------|--------------|------------|-----|-----|-----|--------------|--------------|------|
| 1  | 1  | 548  | イシノ 晴人(2)<br>石野 晴人(2)        | 神奈川<br>上鶴間中 | 5m35<br>+2.9 | 5m44<br>+4.8 | ×            | 5m44<br>+4.8 |            |     |     |     | 5m44<br>+4.8 |              |      |
| 2  | 3  | 516  | フジタ 健太郎(2)<br>樋田 健太郎(2)      | 神奈川<br>上鶴間中 | 4m73<br>+2.0 | 4m83<br>+2.3 | 4m73<br>+3.4 | 4m83<br>+2.3 |            |     |     |     | 4m83<br>+2.3 | 4m73<br>+2.0 |      |
| 3  | 14 | 9002 | ナカ イロ<br>田中 一路(2)            | 東山田中        | 4m77<br>+3.7 | ×            | 4m61<br>+1.7 | 4m77<br>+3.7 |            |     |     |     | 4m77<br>+3.7 | 4m61<br>+1.7 |      |
| 4  | 16 | 2055 | ナガタ ユウジ<br>長田 勁(2)           | 神奈川<br>藤野中  | 4m63<br>+4.2 | 4m52<br>+3.4 | 4m44<br>+3.7 | 4m63<br>+4.2 |            |     |     |     | 4m63<br>+4.2 |              |      |
| 5  | 13 | 547  | イガラシ ハト<br>五十嵐 勇人(2)         | 神奈川<br>上鶴間中 | 3m88<br>+2.3 | 4m47<br>+3.1 | 4m45<br>+4.5 | 4m47<br>+3.1 |            |     |     |     | 4m47<br>+3.1 |              |      |
| 6  | 7  | 506  | モリヤ ガイ<br>守屋 大地(1)           | 神奈川<br>上鶴間中 | ×            | 2m88<br>+3.3 | 4m28<br>+2.7 | 4m28<br>+2.7 |            |     |     |     | 4m28<br>+2.7 |              |      |
| 7  | 18 | 519  | ミナミ タツ<br>三上 剛史(2)           | 神奈川<br>上鶴間中 | 3m34<br>+4.1 | 4m01<br>+3.5 | 4m22<br>+2.6 | 4m22<br>+2.6 |            |     |     |     | 4m22<br>+2.6 |              |      |
| 8  | 17 | 2058 | ナカ ベン<br>田中 然(1)             | 神奈川<br>藤野中  | 4m13<br>+4.3 | 4m10<br>+4.5 | ×            | 4m13<br>+4.3 |            |     |     |     | 4m13<br>+4.3 |              |      |
| 9  | 8  | 207  | サトウ ツバサ<br>佐藤 翼(1)           | 旭中          | 3m79<br>+3.7 | 4m09<br>+4.2 | 3m86<br>+2.7 | 4m09<br>+4.2 |            |     |     |     | 4m09<br>+4.2 |              |      |
| 10 | 6  | 501  | ワダ セイヤ<br>和田 聖磨(1)           | 神奈川<br>上鶴間中 | 4m06<br>+1.6 | 3m70<br>+4.3 | 3m40<br>+3.7 | 4m06<br>+1.6 |            |     |     |     | 4m06<br>+1.6 | 4m06<br>+1.6 |      |
| 11 | 20 | 271  | イシダ コウ<br>石田 光(1)            | 神奈川<br>大野北中 | ×            | 4m03<br>+3.0 | 3m88<br>+3.1 | 4m03<br>+3.0 |            |     |     |     | 4m03<br>+3.0 |              |      |
| 12 | 4  | 543  | セキガチ ヨシキ<br>関口 義也(2)         | 神奈川<br>上鶴間中 | 3m71<br>+4.2 | 3m94<br>+1.9 | 3m84<br>+2.8 | 3m94<br>+1.9 |            |     |     |     | 3m94<br>+1.9 | 3m94<br>+1.9 |      |
| 13 | 12 | 284  | タカハシ シュンスケ<br>高橋 駿介(2)       | 神奈川<br>大野北中 | ×            | ×            | 3m80<br>+2.6 | 3m80<br>+2.6 |            |     |     |     | 3m80<br>+2.6 |              |      |
| 14 | 25 | 9015 | スガモト シュウタ<br>菅本 侑那(1)        | 東山田中        | 3m51<br>+1.7 | 3m78<br>+0.7 | 3m78<br>+1.8 | 3m78<br>+0.7 |            |     |     |     | 3m78<br>+0.7 | 3m78<br>+0.7 |      |
| 15 | 10 | 9004 | キシマ ワタル<br>君島 渉(2)           | 東山田中        | ×            | 3m68<br>+3.5 | ×            | 3m68<br>+3.5 |            |     |     |     | 3m68<br>+3.5 |              |      |
| 16 | 9  | 1758 | ナカハラ テンタ<br>中原 典太(1)         | 神奈川<br>串川中  | 3m16<br>+4.4 | ×            | 3m55<br>+3.5 | 3m55<br>+3.5 |            |     |     |     | 3m55<br>+3.5 |              |      |
| 17 | 15 | 272  | フルシラ ガイ<br>古澤 大輝(1)          | 神奈川<br>大野北中 | ×            | 3m53<br>+2.6 | 3m45<br>+4.3 | 3m53<br>+2.6 |            |     |     |     | 3m53<br>+2.6 |              |      |
| 18 | 26 | 9016 | ナシモト ユウト<br>梨本 優斗(1)         | 東山田中        | ×            | 3m38<br>+1.3 | ×            | 3m38<br>+1.3 |            |     |     |     | 3m38<br>+1.3 | 3m38<br>+1.3 |      |
| 19 | 19 | 287  | ハマダ コウ<br>濱田 航(2)            | 神奈川<br>大野北中 | ×            | 3m33<br>+5.8 | 3m36<br>+2.8 | 3m36<br>+2.8 |            |     |     |     | 3m36<br>+2.8 |              |      |
| 20 | 23 | 2009 | コバヤシ シュウタ<br>小林 修大(1)        | 神奈川<br>北相中  | 3m04<br>+2.6 | 2m31<br>+5.3 | 3m33<br>+4.7 | 3m33<br>+4.7 |            |     |     |     | 3m33<br>+4.7 |              |      |
|    | 5  | 9006 | クマクラ レオナルド<br>熊倉 レオナルド 秀斗(2) | 東山田中        | ×            | ×            | ×            |              |            |     |     |     |              |              | NM   |
|    | 11 | 289  | マキザコ ユウタ<br>牧迫 悠太(2)         | 神奈川<br>大野北中 | ×            | ×            | ×            |              |            |     |     |     |              |              | NM   |
|    | 28 | 807  | テシガワ ケイゴ<br>勅使河原 圭佑(1)       | 神奈川<br>相武台中 | ×            | ×            | ×            |              |            |     |     |     |              |              | NM   |
|    | 2  | 517  | ナカムラ タケル<br>中村 天則(2)         | 神奈川<br>上鶴間中 |              |              |              |              |            |     |     |     |              |              | DNS  |
|    | 21 | 1307 | ジツウラ ガイ<br>實川 大輝(2)          | 神奈川<br>鶴野森中 |              |              |              |              |            |     |     |     |              |              | DNS  |
|    | 22 | 2008 | オノタ ジョウ<br>尾形 晨(3)           | 神奈川<br>北相中  |              |              |              |              |            |     |     |     |              |              | DNS  |
|    | 24 | 538  | ミナミ タカ<br>南 拓真(3)            | 神奈川<br>上鶴間中 |              |              |              |              |            |     |     |     |              |              | DNS  |
|    | 27 | 2060 | カノウ ショウ<br>加藤 翔(1)           | 神奈川<br>藤野中  |              |              |              |              |            |     |     |     |              |              | DNS  |
|    | 29 | 806  | ヤノ リク<br>矢野 凌久(1)            | 神奈川<br>相武台中 |              |              |              |              |            |     |     |     |              |              | DNS  |



# 中学男子砲丸投(5.000kg)

審判長：尾形 邦美  
記録主任：佐々木 渉

8月6日 10:50 決勝

## 決勝

| 順位 | 試順 | ナンバー | 氏名                     | 所属               | 1回目  | 2回目  | 3回目  | 3回<br>ベスト | トップ8<br>試順 | 4回目 | 5回目 | 6回目 | 記録   |  | コメント |
|----|----|------|------------------------|------------------|------|------|------|-----------|------------|-----|-----|-----|------|--|------|
| 1  | 13 | 2256 | カウチ ゲン<br>竹内 源(J3)     | 神奈川<br>相模原中等(中学) | 9m25 | 9m11 | 9m10 | 9m25      |            |     |     |     | 9m25 |  |      |
| 2  | 12 | 2057 | オウツカ マサト<br>大塚 理人(2)   | 神奈川<br>藤野中       | 8m35 | 8m76 | 8m37 | 8m76      |            |     |     |     | 8m76 |  |      |
| 3  | 10 | 513  | クラヤ カタ<br>倉矢 奏汰(2)     | 神奈川<br>上鶴間中      | 8m29 | 8m01 | 7m76 | 8m29      |            |     |     |     | 8m29 |  |      |
| 4  | 3  | 283  | ソウマ コウシロウ<br>相馬 洸士郎(2) | 神奈川<br>大野北中      | 6m33 | 7m64 | 7m98 | 7m98      |            |     |     |     | 7m98 |  |      |
| 5  | 11 | 9011 | アサチ ケイゴ<br>安達 圭吾(3)    | 東山田中             | 7m53 | 7m59 | 7m60 | 7m60      |            |     |     |     | 7m60 |  |      |
| 6  | 7  | 209  | シゲモリ ユウト<br>重盛 雄斗(3)   | 神奈川<br>旭中        | 6m80 | 7m22 | 6m57 | 7m22      |            |     |     |     | 7m22 |  |      |
| 7  | 8  | 1756 | カトクラ リョウ<br>門倉 亮(2)    | 神奈川<br>串川中       | 6m50 | 6m33 | 6m29 | 6m50      |            |     |     |     | 6m50 |  |      |
| 8  | 1  | 503  | シライシ タケイ<br>白石 泰盛(1)   | 神奈川<br>上鶴間中      | ×    | 6m29 | 6m23 | 6m29      |            |     |     |     | 6m29 |  |      |
| 9  | 5  | 803  | シミズ ヒカル<br>清水 陽翔(2)    | 神奈川<br>相武台中      | 5m79 | 6m15 | 6m23 | 6m23      |            |     |     |     | 6m23 |  |      |
| 10 | 6  | 9003 | イノウエ コウキ<br>井上 昂希(2)   | 東山田中             | 6m00 | 5m87 | 5m19 | 6m00      |            |     |     |     | 6m00 |  |      |
| 11 | 4  | 808  | イケダ ユウマ<br>池田 悠真(1)    | 神奈川<br>相武台中      | 4m29 | 4m43 | 5m06 | 5m06      |            |     |     |     | 5m06 |  |      |
| 12 | 2  | 238  | ナリワラ カイ<br>成澤 快(1)     | 旭中               | 4m67 | 4m45 | 5m02 | 5m02      |            |     |     |     | 5m02 |  |      |
|    | 9  | 1753 | ヤマモト ユウシン<br>山本 裕心(2)  | 神奈川<br>串川中       |      |      |      |           |            |     |     |     |      |  | DNS  |

# 中学女子走高跳

8月6日 12:00 決 勝  
 審判長：阿部 和夫  
 記録主任：佐々木 渉

| 順位 | 試順 | ナンバー | 氏名                    | 所属               | 1m20<br>1m60 | 1m25 | 1m30 | 1m35 | 1m40 | 1m45 | 1m50 | 1m55 | 記録   |  | コメント |
|----|----|------|-----------------------|------------------|--------------|------|------|------|------|------|------|------|------|--|------|
| 1  | 19 | 953  | アキマ ワカ<br>秋山 和奏(3)    | 神奈川<br>新町中       | -            | -    | -    | -    | -    | -    | ○    | ○    | 1m55 |  |      |
| 2  | 18 | 201  | コバヤウ リナ<br>小早川 莉那(3)  | 旭中               | ○            | ○    | ×○   | ×××  |      |      |      |      | 1m30 |  |      |
| 3  | 8  | 221  | フクヤ ハコ<br>古屋 華子(3)    | 旭中               | ○            | ○    | ×××  |      |      |      |      |      | 1m25 |  |      |
| 4  | 4  | 294  | サイト ミホ<br>齋藤 美帆(2)    | 神奈川<br>大野北中      | ×○           | ○    | ×××  |      |      |      |      |      | 1m25 |  |      |
| 5  | 15 | 2252 | ミナミ ミミ<br>三浦 美波(J2)   | 神奈川<br>相模原中等(中学) | ×○           | ×○   | ×××  |      |      |      |      |      | 1m25 |  |      |
| 6  | 9  | 1755 | イシノリ アイ<br>石森 愛良(2)   | 神奈川<br>串川中       | ○            | ××○  | ×××  |      |      |      |      |      | 1m25 |  |      |
| 7  | 1  | 514  | ハヤカワ ナツ<br>早川 菜都(1)   | 神奈川<br>上鶴間中      | ○            | ×××  |      |      |      |      |      |      | 1m20 |  |      |
| 7  | 17 | 1706 | シラヒガ ミワコ<br>白髭 実和子(3) | 神奈川<br>中野中       | ○            | ×××  |      |      |      |      |      |      | 1m20 |  |      |
| 9  | 7  | 1762 | ヨシズミ セイ<br>吉水 聖(1)    | 神奈川<br>串川中       | ××○          | ×××  |      |      |      |      |      |      | 1m20 |  |      |
| 9  | 16 | 535  | ハカヤマ リミ<br>畠山 りみ(2)   | 神奈川<br>上鶴間中      | ××○          | ×××  |      |      |      |      |      |      | 1m20 |  |      |
|    | 2  | 1757 | シラヤ アカネ<br>澤谷 茜(2)    | 神奈川<br>串川中       | ×××          |      |      |      |      |      |      |      |      |  | NM   |
|    | 6  | 511  | イガシマ ウララ<br>五十嵐 麗(1)  | 神奈川<br>上鶴間中      | ×××          |      |      |      |      |      |      |      |      |  | NM   |
|    | 10 | 2011 | エノモト ココナ<br>榎本 心虹(2)  | 神奈川<br>北相中       | ×××          |      |      |      |      |      |      |      |      |  | NM   |
|    | 11 | 515  | オノキ カナ<br>尾崎 寛奈(1)    | 神奈川<br>上鶴間中      | ×××          |      |      |      |      |      |      |      |      |  | NM   |
|    | 12 | 9011 | ヨシヅミ ミイ<br>横溝 美衣(1)   | 東山田中             | ×××          |      |      |      |      |      |      |      |      |  | NM   |
|    | 13 | 819  | クボタ ハルカ<br>久保田 晴夏(3)  | 神奈川<br>相武台中      | ×××          |      |      |      |      |      |      |      |      |  | NM   |
|    | 14 | 804  | オハタ モエ<br>小畑 萌(1)     | 神奈川<br>相武台中      | ×××          |      |      |      |      |      |      |      |      |  | NM   |
|    | 3  | 1758 | ゲジマ ミキ<br>源島 実希(1)    | 神奈川<br>串川中       |              |      |      |      |      |      |      |      |      |  | DNS  |
|    | 5  | 212  | テルヌマ アユミ<br>照沼 亜由美(1) | 旭中               |              |      |      |      |      |      |      |      |      |  | DNS  |

# 中学女子走幅跳

審判長：阿部 和夫

記録主任：佐々木 渉

8月6日 10:50 決勝

## 決勝

### Aピット

| 順位 | 試順 | ナンバ  | 氏名                    | 所属               | 1回目          | 2回目          | 3回目          | 3回<br>ベスト    | トップ8<br>試順 | 4回目 | 5回目 | 6回目 | 記録           | (公認)         | コメント |
|----|----|------|-----------------------|------------------|--------------|--------------|--------------|--------------|------------|-----|-----|-----|--------------|--------------|------|
| 1  | 31 | 206  | イノカ ハルカ<br>猪俣 遥加(3)   | 旭中               | 4m66<br>0.0  | ×            | ×            | 4m66<br>0.0  |            |     |     |     | 4m66<br>0.0  | 4m66<br>0.0  |      |
| 2  | 30 | 9002 | ホリカワ ヒスイ<br>細川 姫翠(3)  | 東山田中             | 4m39<br>-0.2 | 4m55<br>+2.2 | ×            | 4m55<br>+2.2 |            |     |     |     | 4m55<br>+2.2 |              |      |
| 3  | 29 | 821  | ハシ アイリ<br>早志 愛梨(3)    | 神奈川<br>相武台中      | ×            | 4m44<br>+1.6 | 4m45<br>+3.4 | 4m45<br>+3.4 |            |     |     |     | 4m45<br>+3.4 | 4m44<br>+1.6 |      |
| 4  | 24 | 1754 | エノモト コバミ<br>榎本 このみ(2) | 神奈川<br>串川中       | 4m31<br>+2.9 | 4m10<br>+2.2 | ×            | 4m31<br>+2.9 |            |     |     |     | 4m31<br>+2.9 |              |      |
| 5  | 18 | 811  | クリキ ミユ<br>栗木 美侑(3)    | 神奈川<br>相武台中      | 3m88<br>0.0  | ×            | 4m28<br>+3.5 | 4m28<br>+3.5 |            |     |     |     | 4m28<br>+3.5 | 3m88<br>0.0  |      |
| 6  | 25 | 9010 | イザキ ナツミ<br>石崎 夏海(2)   | 東山田中             | 4m20<br>+2.6 | 4m12<br>+3.3 | 4m05<br>+2.0 | 4m20<br>+2.6 |            |     |     |     | 4m20<br>+2.6 | 4m05<br>+2.0 |      |
| 7  | 28 | 1605 | オノ エレン<br>小野 恵蓮(2)    | 神奈川<br>相模丘中      | 4m07<br>+1.2 | 4m12<br>+3.7 | 3m99<br>+2.0 | 4m12<br>+3.7 |            |     |     |     | 4m12<br>+3.7 | 4m07<br>+1.2 |      |
| 8  | 15 | 1716 | ヤマモト ユウカ<br>山本 祐歌(2)  | 神奈川<br>中野中       | 3m88<br>+1.8 | ×            | 4m12<br>+1.5 | 4m12<br>+1.5 |            |     |     |     | 4m12<br>+1.5 | 4m12<br>+1.5 |      |
| 9  | 21 | 512  | ミヤモト レネ<br>宮本 れね(1)   | 神奈川<br>上鶴間中      | 4m06<br>0.0  | 4m05<br>+1.4 | 3m85<br>+1.5 | 4m06<br>0.0  |            |     |     |     | 4m06<br>0.0  | 4m06<br>0.0  |      |
| 10 | 27 | 2251 | イシイ アヤ<br>石井 彩菜(J3)   | 神奈川<br>相模原中等(中学) | ×            | 4m06<br>+2.5 | 3m79<br>+2.5 | 4m06<br>+2.5 |            |     |     |     | 4m06<br>+2.5 |              |      |
| 11 | 12 | 813  | タノカ カタル<br>田地川 薫(3)   | 神奈川<br>相武台中      | 3m94<br>+1.5 | 3m79<br>-0.9 | 4m02<br>+3.2 | 4m02<br>+3.2 |            |     |     |     | 4m02<br>+3.2 | 3m94<br>+1.5 |      |
| 12 | 20 | 890  | イバシ アヤ<br>板橋 亜弥(2)    | 神奈川<br>谷口中       | 3m84<br>0.0  | ×            | 3m95<br>+2.6 | 3m95<br>+2.6 |            |     |     |     | 3m95<br>+2.6 | 3m84<br>0.0  |      |
| 13 | 17 | 252  | ハラガチ ヒカリ<br>原口 ひかり(3) | 神奈川<br>大野北中      | 3m76<br>+0.4 | 3m64<br>+2.5 | 3m21<br>+3.3 | 3m76<br>+0.4 |            |     |     |     | 3m76<br>+0.4 | 3m76<br>+0.4 |      |
| 14 | 26 | 204  | ナカニ シゲ<br>中西 芽久(3)    | 旭中               | ×            | 3m63<br>+2.1 | 3m76<br>+4.2 | 3m76<br>+4.2 |            |     |     |     | 3m76<br>+4.2 |              |      |
| 15 | 8  | 815  | トミカ イ<br>富高 瑠唯(3)     | 神奈川<br>相武台中      | ×            | 3m75<br>0.0  | ×            | 3m75<br>0.0  |            |     |     |     | 3m75<br>0.0  | 3m75<br>0.0  |      |
| 16 | 16 | 1615 | シノカ アイミ<br>染岡 愛真(1)   | 相模丘中             | 3m48<br>+1.1 | 3m43<br>+1.8 | 3m71<br>+3.1 | 3m71<br>+3.1 |            |     |     |     | 3m71<br>+3.1 |              |      |
| 17 | 22 | 806  | サイケ ショウ<br>三枝 由菜(1)   | 神奈川<br>相武台中      | 3m71<br>-0.7 | 3m35<br>+1.2 | ×            | 3m71<br>-0.7 |            |     |     |     | 3m71<br>-0.7 | 3m71<br>-0.7 |      |
| 18 | 14 | 2010 | ササキ ユイ<br>佐々木 優衣(3)   | 神奈川<br>北相中       | 3m64<br>+2.0 | 3m32<br>+0.4 | 2m69<br>+3.2 | 3m64<br>+2.0 |            |     |     |     | 3m64<br>+2.0 | 3m64<br>+2.0 |      |
| 19 | 32 | 816  | ナガキ マリン<br>柳谷 まりん(3)  | 神奈川<br>相武台中      | 3m51<br>+1.9 | 3m40<br>+3.2 | ×            | 3m51<br>+1.9 |            |     |     |     | 3m51<br>+1.9 | 3m51<br>+1.9 |      |
| 20 | 6  | 801  | アサマ マチ<br>浅沼 真緒(2)    | 神奈川<br>相武台中      | 3m43<br>+1.0 | 3m33<br>-0.1 | 3m50<br>+3.2 | 3m50<br>+3.2 |            |     |     |     | 3m50<br>+3.2 | 3m43<br>+1.0 |      |
| 21 | 9  | 1760 | スズキ リナ<br>鈴木 奏良(1)    | 神奈川<br>串川中       | 3m40<br>+0.9 | ×            | ×            | 3m40<br>+0.9 |            |     |     |     | 3m40<br>+0.9 | 3m40<br>+0.9 |      |
| 22 | 19 | 817  | イズミ マリン<br>飯泉 万鈴(3)   | 神奈川<br>相武台中      | 3m38<br>+0.7 | 3m03<br>+3.8 | 3m33<br>+3.4 | 3m38<br>+0.7 |            |     |     |     | 3m38<br>+0.7 | 3m38<br>+0.7 |      |
| 23 | 13 | 2002 | カトリ アスミ<br>加藤 愛純(1)   | 神奈川<br>北相中       | 3m37<br>+2.3 | 3m11<br>0.0  | 3m35<br>+3.1 | 3m37<br>+2.3 |            |     |     |     | 3m37<br>+2.3 | 3m11<br>0.0  |      |
| 24 | 7  | 803  | コバヤシ ユネ<br>小林 柚音(2)   | 神奈川<br>相武台中      | 3m11<br>+1.3 | 3m12<br>-1.5 | 3m31<br>+2.2 | 3m31<br>+2.2 |            |     |     |     | 3m31<br>+2.2 | 3m12<br>-1.5 |      |
| 25 | 11 | 888  | 高田 マシズク<br>向山 静空(2)   | 神奈川<br>谷口中       | 3m19<br>+2.1 | 3m15<br>-1.6 | 3m29<br>+3.0 | 3m29<br>+3.0 |            |     |     |     | 3m29<br>+3.0 | 3m15<br>-1.6 |      |
| 26 | 2  | 805  | キムラ エミ<br>北村 萌(1)     | 神奈川<br>相武台中      | 3m13<br>+1.2 | 2m94<br>+1.2 | 3m11<br>+2.0 | 3m13<br>+1.2 |            |     |     |     | 3m13<br>+1.2 | 3m13<br>+1.2 |      |
| 27 | 4  | 1759 | スズキ アサチ<br>鈴木 亜里紗(1)  | 神奈川<br>串川中       | 2m48<br>0.0  | 3m08<br>+0.7 | 3m03<br>+3.3 | 3m08<br>+0.7 |            |     |     |     | 3m08<br>+0.7 | 3m08<br>+0.7 |      |
|    |    | 1    | カハラ モカ<br>中村 基香(1)    | 神奈川<br>相武台中      |              |              |              |              |            |     |     |     |              |              | DNS  |
|    |    | 3    | トミヤス サクラ<br>富安 咲良(1)  | 神奈川<br>相武台中      |              |              |              |              |            |     |     |     |              |              | DNS  |
|    |    | 5    | ササキ マチ<br>佐々木 真洋(3)   | 神奈川<br>相武台中      |              |              |              |              |            |     |     |     |              |              | DNS  |
|    |    | 10   | ヒロシ シオン<br>廣瀬 汐音(1)   | 神奈川<br>相武台中      |              |              |              |              |            |     |     |     |              |              | DNS  |
|    |    | 23   | コタケ リナ<br>小竹 里空(1)    | 旭中               |              |              |              |              |            |     |     |     |              |              | DNS  |

# 中学女子走幅跳

審判長：阿部 和夫

記録主任：佐々木 渉

8月6日 10:50 決勝

## 決勝 Bピット

| 順位 | 試順 | ナンバー | 氏名        | 所属          | 1回目  | 2回目  | 3回目  | 3回<br>ベスト | トップ8<br>試順 | 4回目 | 5回目 | 6回目 | 記録   | (公認) | コメント |
|----|----|------|-----------|-------------|------|------|------|-----------|------------|-----|-----|-----|------|------|------|
| 1  | 8  | 531  | 大澤 彩乃(2)  | 神奈川<br>上鶴間中 | ×    | 4m03 | 4m34 | 4m34      |            |     |     |     | 4m34 | 4m03 |      |
| 2  | 5  | 209  | 岸田 奈々(2)  | 旭中          | 4m21 | 4m07 | 3m75 | 4m21      |            |     |     |     | 4m21 | 4m07 |      |
| 3  | 15 | 527  | 河野 未沙(3)  | 神奈川<br>上鶴間中 | 4m07 | ×    | 4m21 | 4m21      |            |     |     |     | 4m21 | 4m07 |      |
| 4  | 3  | 1602 | 山口 幸乃(3)  | 神奈川<br>相模丘中 | 3m97 | 4m11 | 4m10 | 4m11      |            |     |     |     | 4m11 | 4m11 |      |
| 5  | 16 | 1752 | 仙田 綾矢萌(3) | 神奈川<br>串川中  | ×    | ×    | 4m02 | 4m02      |            |     |     |     | 4m02 |      |      |
| 6  | 18 | 9015 | 大塚 帆乃海(1) | 東山田中        | 3m22 | 3m89 | 3m96 | 3m96      |            |     |     |     | 3m96 | 3m22 |      |
| 7  | 20 | 9004 | 伊藤 和香(3)  | 東山田中        | 3m96 | 3m77 | 3m59 | 3m96      |            |     |     |     | 3m96 |      |      |
| 8  | 19 | 9013 | 中野 咲楽(1)  | 東山田中        | ×    | 3m76 | 3m91 | 3m91      |            |     |     |     | 3m91 | 3m76 |      |
| 9  | 1  | 224  | 大谷 真央(3)  | 旭中          | ×    | 3m80 | 3m89 | 3m89      |            |     |     |     | 3m89 | 3m80 |      |
| 10 | 17 | 9077 | 御澤 朋世(1)  | 東山田中        | 3m60 | 3m79 | 3m57 | 3m79      |            |     |     |     | 3m79 | 3m79 |      |
| 11 | 26 | 225  | 戸賀沢 彩花(2) | 旭中          | 3m56 | 2m44 | 3m73 | 3m73      |            |     |     |     | 3m73 | 3m56 |      |
| 12 | 22 | 9012 | 押田 梨紗子(1) | 東山田中        | 3m73 | ×    | 2m99 | 3m73      |            |     |     |     | 3m73 |      |      |
| 13 | 21 | 2001 | 榎本 みず希(1) | 神奈川<br>北相中  | 3m61 | 3m18 | 3m06 | 3m61      |            |     |     |     | 3m61 | 3m18 |      |
| 14 | 11 | 513  | 天野 瑛里菜(1) | 神奈川<br>上鶴間中 | 3m40 | 3m59 | 3m24 | 3m59      |            |     |     |     | 3m59 | 3m40 |      |
| 15 | 10 | 524  | 掛井 夏実(3)  | 神奈川<br>上鶴間中 | ×    | 2m87 | 3m58 | 3m58      |            |     |     |     | 3m58 | 2m87 |      |
| 16 | 7  | 9005 | 砂場 千優(3)  | 東山田中        | 3m53 | 3m51 | 3m55 | 3m55      |            |     |     |     | 3m55 | 3m53 |      |
| 17 | 27 | 213  | 上岡 美初(2)  | 旭中          | 3m55 | 3m45 | 3m27 | 3m55      |            |     |     |     | 3m55 | 3m55 |      |
| 18 | 24 | 2006 | 村田 七海(1)  | 神奈川<br>北相中  | 3m11 | 3m48 | 3m30 | 3m48      |            |     |     |     | 3m48 |      |      |
| 19 | 23 | 9007 | 名村 実桜(3)  | 東山田中        | ×    | 3m05 | 3m37 | 3m37      |            |     |     |     | 3m37 |      |      |
| 20 | 2  | 222  | 鈴木 くれは(3) | 旭中          | 3m36 | ×    | 3m34 | 3m36      |            |     |     |     | 3m36 | 3m36 |      |
| 21 | 6  | 219  | 高田 夕綺(2)  | 旭中          | 3m07 | 2m76 | 3m33 | 3m33      |            |     |     |     | 3m33 | 3m07 |      |
| 22 | 9  | 1756 | 矢部 成美(2)  | 神奈川<br>串川中  | 3m16 | 3m26 | 2m95 | 3m26      |            |     |     |     | 3m26 | 3m26 |      |
| 23 | 28 | 2012 | 松岡 葵(2)   | 神奈川<br>北相中  | 3m20 | 3m01 | 3m22 | 3m22      |            |     |     |     | 3m22 | 3m20 |      |
| 24 | 12 | 1761 | 矢部 智香(1)  | 神奈川<br>串川中  | ×    | 3m21 | 2m99 | 3m21      |            |     |     |     | 3m21 | 2m99 |      |
| 25 | 25 | 2007 | 井上 詩絵里(3) | 神奈川<br>北相中  | 2m78 | 3m13 | 3m06 | 3m13      |            |     |     |     | 3m13 | 3m13 |      |
| 26 | 30 | 2003 | 熊澤 華帆(1)  | 神奈川<br>北相中  | 2m81 | 2m58 | 2m80 | 2m81      |            |     |     |     | 2m81 | 2m81 |      |
| 27 | 13 | 2057 | 市川 凜(1)   | 神奈川<br>藤野中  | ×    | 2m59 | 2m73 | 2m73      |            |     |     |     | 2m73 | 2m73 |      |
| 28 | 31 | 2013 | 高山 英菜(1)  | 神奈川<br>北相中  | ×    | 2m55 | 2m67 | 2m67      |            |     |     |     | 2m67 |      |      |
| 29 | 29 | 2004 | 谷口 乙華(1)  | 神奈川<br>北相中  | ×    | 2m52 | ×    | 2m52      |            |     |     |     | 2m52 | 2m52 |      |
|    | 14 | 2055 | 久保 佑杜里(2) | 神奈川<br>藤野中  | ×    | ×    | ×    |           |            |     |     |     |      |      | NM   |
|    | 4  | 9006 | 鈴木 七海(3)  | 東山田中        |      |      |      |           |            |     |     |     |      |      | DNS  |

# 中学女子砲丸投(2.721kg)

審判長：尾形 邦美  
記録主任：佐々木 渉

8月6日 15:00 決勝

## 決勝

| 順位 | 試順 | ナンバー | 氏名                   | 所属          | 1回目  | 2回目   | 3回目   | 3回<br>ベスト | トップ8<br>試順 | 4回目 | 5回目 | 6回目 | 記録    |  | コメント |
|----|----|------|----------------------|-------------|------|-------|-------|-----------|------------|-----|-----|-----|-------|--|------|
| 1  | 17 | 223  | カサキ シホ<br>館脇 汐音(3)   | 旭中          | ×    | 11m42 | 10m85 | 11m42     |            |     |     |     | 11m42 |  |      |
| 2  | 13 | 9044 | イノウエ リカ<br>井上 里佳子(3) | 神奈川<br>淵野辺  | 7m88 | 9m05  | 8m85  | 9m05      |            |     |     |     | 9m05  |  |      |
| 3  | 15 | 1604 | カノ モモカ<br>梶野 萌々香(3)  | 神奈川<br>相模丘中 | 7m09 | 7m84  | 7m02  | 7m84      |            |     |     |     | 7m84  |  |      |
| 4  | 14 | 822  | アサキ ルカ<br>青柳 瑠花(3)   | 神奈川<br>相武台中 | 7m22 | 7m19  | 7m31  | 7m31      |            |     |     |     | 7m31  |  |      |
| 5  | 8  | 1751 | コトウ アヤメ<br>近藤 菫(3)   | 神奈川<br>串川中  | 6m97 | 7m22  | 6m93  | 7m22      |            |     |     |     | 7m22  |  |      |
| 6  | 12 | 295  | ヒライ コ<br>平井 明笑(2)    | 神奈川<br>大野北中 | 6m66 | 6m71  | 6m88  | 6m88      |            |     |     |     | 6m88  |  |      |
| 7  | 4  | 1753 | キタ マリア<br>喜田 まりあ(3)  | 神奈川<br>串川中  | 6m02 | 6m32  | 6m82  | 6m82      |            |     |     |     | 6m82  |  |      |
| 8  | 1  | 2051 | イカリ アン<br>市川 杏(3)    | 神奈川<br>藤野中  | 6m18 | 6m07  | 6m68  | 6m68      |            |     |     |     | 6m68  |  |      |
| 9  | 7  | 2052 | モリヤ シホ<br>守屋 志保(2)   | 神奈川<br>藤野中  | ×    | 6m39  | 6m66  | 6m66      |            |     |     |     | 6m66  |  |      |
| 10 | 2  | 203  | オハイ リオ<br>落合 梨央(1)   | 旭中          | 6m57 | 5m16  | 6m27  | 6m57      |            |     |     |     | 6m57  |  |      |
| 11 | 5  | 9016 | クマカ ナミ<br>熊坂 七望(1)   | 東山田中        | 6m40 | 5m92  | 6m39  | 6m40      |            |     |     |     | 6m40  |  |      |
| 12 | 10 | 802  | キノタ キラ<br>木下 綺星(2)   | 神奈川<br>相武台中 | 5m92 | 6m12  | 5m74  | 6m12      |            |     |     |     | 6m12  |  |      |
| 13 | 11 | 297  | カマル ヒカリ<br>中丸 晃里(2)  | 神奈川<br>大野北中 | 5m38 | 5m52  | 6m01  | 6m01      |            |     |     |     | 6m01  |  |      |
| 14 | 6  | 9014 | カミ セイ<br>鳴海 星愛(1)    | 東山田中        | 5m59 | 5m77  | 5m54  | 5m77      |            |     |     |     | 5m77  |  |      |
| 15 | 9  | 810  | オチ ユナ<br>越智 優凧(3)    | 神奈川<br>相武台中 | 5m16 | 5m24  | 4m97  | 5m24      |            |     |     |     | 5m24  |  |      |
|    | 3  | 532  | サトウ マイ<br>佐藤 舞(2)    | 神奈川<br>上鶴間中 |      |       |       |           |            |     |     |     |       |  | DNS  |
|    | 16 | 529  | タキ ナツキ<br>高木 夏来(3)   | 神奈川<br>上鶴間中 |      |       |       |           |            |     |     |     |       |  | DNS  |